

東京都立大学

共創学部

GLIDe

Faculty of Global Innovation and Development

2028年4月開設予定 ※構想中

東京都立大学の「世界と対話する新しい学び」はじまる。

※本事業は現在計画中の段階であり、今後変更が生じる可能性があります。

幅広い学問領域の知を集めた新たな学びを通して、持続可能な都市の実現や地球規模の課題解決に挑むソーシャルイノベーション人材*1を育成します。

*1 課題の本質を見極め、学問の力でその解決に取り組みながら、社会の仕組みや構造に深く関わり、持続的な社会を生み出す力をもつ人材。

共創学部 (GLIDe) の特色

文理の枠にとらわれない学び

共創学部 (GLIDe) は、地域社会・国際政治・開発経済・都市科学・生態保全という5つの専門分野を有機的に結びつけ、課題解決に取り組む新しい学びを提供します。地球規模の課題や都市を取り巻く課題の本質を見抜く力を持ち、課題解決にとどまらず、新たな価値を創造できる人材を育成します。

GLIDeで学び、世界を翔ける

本学部における教授言語は原則として英語です。国内外の学生が同じ教室で学ぶことで、文化や価値観などの違いを理解し、柔軟な発想力を育みます。また、海外留学*2や企業実習等*3のこれまでとは異なる環境の下で、国際的な視野を養い、世界で活躍できる人材を育成します。

*2 日本の教育課程を経て入学する予定の学生 (国内学生) を対象とした長期の海外留学。

*3 海外の教育課程を経て入学する予定の学生 (国際学生) を対象とした国内留学・企業実習。

東京都立大学

本学は1949年に開学した旧東京都立大学を前身校の一つとし、2005年に都立の4つの大学を再編・統合して現在の都立大になりました。公立の総合大学として高度な研究力に支えられた質の高い教育を展開しています。2028年度には新たに共創学部 (GLIDe) が加わり、8学部24学科の学部学科構成となる予定です。

南大沢キャンパス

共創学部 (GLIDe) の設置を予定している南大沢キャンパスは、東京都八王子市に位置し、緑豊かで静かな環境に囲まれています。新宿から電車で約40分、最寄りの南大沢駅からは徒歩5分というアクセスの良さも魅力の1つであり、落ち着いた雰囲気の中で学ぶことができます。

キャンパス周辺には、映画館、アウトレットモールやサンリオピューロランドなどの施設もあり、学生生活を彩る魅力的なロケーションです。



共創学部 (GLIDE) のカリキュラム

| 専門教育科目 | Culture and Society | Globalization and Society | Technology and Society | 【国際学生】海外大学への留学 【国内学生】国内留学・企業実習 | 地域社会 | Art and Sustainable Development II | Environmental Sociology | Sociology and Urban Studies II |
|--------|--|---|--------------------------------------|--|------|--------------------------------------|--|--|
| | International Relations I | International Public Policy I | Comparative Politics I | | 国際政治 | International Law I | International Relations II | International Public Policy II |
| | Development Economics I | Finance | Sustainable Finance | | 開発経済 | Development Economics II | Spatial Economics | Seminar in Applied Economics |
| | Introduction to Project Management | Infrastructure Management Technologies | Introduction to Regional Development | | 都市科学 | Infrastructure Management Strategies | Project Finance Technique | Project Evaluation Technique |
| | Introduction to Environmental Science | Introduction to Sustainable Management of Natural Resources | Conservation Ecology I | | 生態保全 | Earth System Science II | Field Training in Environmental Studies | Research Project in Ecological Conservation II |
| 年次 | 1年次 | | | 2年次 | 3年次 | 4年次 | | |
| 国際教養科目 | 【基礎科目群】基礎ゼミナール・情報リテラシー実践 I ・言語科目・理系共通基礎科目 など | | | 【基礎科目群】言語科目 など | | | 【リベラルアーツ科目群】「個の探究」「自己理解から他者理解へ」「都市や社会で起きている現象や問題の理解」をテーマとした多様な授業科目 | |
| | 【リベラルアーツ科目群】「個の探究」「自己理解から他者理解へ」「都市や社会で起きている現象や問題の理解」をテーマとした多様な授業科目 | | | 【リベラルアーツ科目群】「個の探究」「自己理解から他者理解へ」「都市や社会で起きている現象や問題の理解」をテーマとした多様な授業科目 | | | 【リベラルアーツ科目群】「個の探究」「自己理解から他者理解へ」「都市や社会で起きている現象や問題の理解」をテーマとした多様な授業科目 | |
| 正課外 | 数学リメディアル 留学準備 | | | キャリア支援／大学院進学準備 | | | | |

2026.2現在／今後変更の可能性あります。掲載科目は一部抜粋です。

国際教養科目 (Global Studies)

専門分野を学ぶために必要な知識・理解や技術は、国際教養科目で4年間を通して身に付けることができます。その中の1つのカテゴリーであるリベラルアーツ科目群では、「個の探究」「自己理解から他者理解へ」「都市や社会で起きている現象や問題の理解」というステップで幅広いテーマの授業を履修することで、世界中のどこでも誰とでも協働できる力と、生涯学び続けることができる人材を育成します。

専門分野は高年次で選択 -Late Specialization-

海外留学や企業実習を経験した後、5つの専門分野の中から自分の興味・関心に基づいて、学びたい分野を選択できる柔軟なカリキュラム設計です。

学びと進路のサポート体制 -学生一人ひとりに寄り添い、学びを支える環境-

留学準備

留学に必要な準備は、豊富なガイダンスにより着実にナビゲートしていきます。

大学院進学準備

大学院進学を目指す学生には、個別の進路相談などを実施し、学修面においても丁寧な支援を行います。

キャリア支援

進路相談や企業説明会などを通じて、日本のみならず世界で活躍できるキャリア形成を支援します。

数学リメディアル

本学部で学習するために必要な数学を十分学んでいない学生に向けて、正課外教育として、数学の補習講座を提供します。

共創学部 (GLIDE) で学べる5つの専門分野

課題解決に必要な力を育むために、Human BehaviorとEnvironmental Technologyという2つの側面から5つの専門分野を複眼的に学びます。

Human Behavior

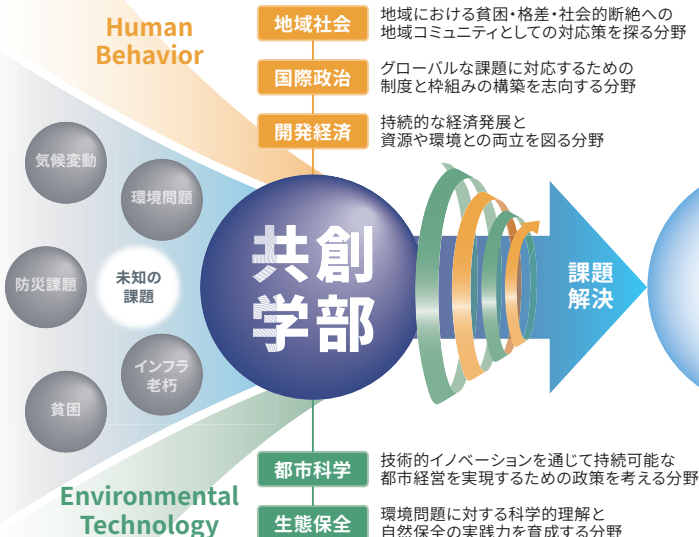
地域社会 国際政治 開発経済

人間が社会の中でどのように考え、行動し、意思決定をするかを学ぶ専門分野です。この分野を学ぶことで、公平・公正で持続可能な社会づくりに必要な視点を身に付けることができます。

Environmental Technology

都市科学 生態保全

自然環境を守りながら、快適で持続可能な暮らしを実現するための技術や方法を学ぶ専門分野です。この分野を学ぶことで、環境と人間の暮らしのバランスを考え、課題解決に必要な視点を身に付けることができます。



進路の具体例

- ▶ グローバル企業や多国籍企業の企画部門
- ▶ 国内外大学院への進学
- ▶ 国内外公的機関（主に自治体）の政策立案担当者
- ▶ 国際機関（大学院修了後）