

令和2年度

東京都立産業技術高等専門学校
(荒川キャンパス)

校舎及び校地・外構清掃委託仕様書

東京都立産業技術高等専門学校

担当者：渡邊 克也

TEL 03-3801-0146 (内線212)

総 合 仕 様 書

- 1 件 名 東京都立産業技術高等専門学校（荒川キャンパス）校舎及び校地・外構清掃委託
- 2 目 的 東京都立産業技術高等専門学校（荒川キャンパス）において、校舎建物を衛生的かつ清潔な状況とし、校地及び外構環境の美観を保ち、清潔感のある良好な教育環境を維持する。
- 3 委託場所 東京都荒川区南千住八丁目17番1号
東京都立産業技術高等専門学校（荒川キャンパス）
- 4 委託期間 令和2年4月1日から令和3年3月31日まで
- 5 委託概要 本委託は、別紙図面等で指示する場所について、校舎建物の床面、ガラス面等の清掃及び屑類の処理その他、校地及び外構の屑類の処理、植え込み・緑地等の刈り込み・枝場の処理その他を行うものである。
清掃方法は、日常清掃と定期管理に区分して行うものとし、詳細は各仕様書による。
- 6 添付図面 東京都立産業技術高等専門学校（荒川キャンパス）平面図（別紙14）
- 7 施設概要
- | 区 分 | 概 要 |
|------|--|
| 構 造 | 鉄骨鉄筋コンクリート造地上9階 |
| 延床面積 | 31,432.24㎡ |
| その他 | 普通教室25室 研究室77室 専門教室等173室
プール 多目的ホール 図書館 管理室 科学技術展示館
体育館 武道場 クラブ部室22室 航空実習館 倉庫等 |
- 8 支払方法 毎月の実績による継続支払いとする。検査完了後、適法な請求書を徴取した日から60日以内の支払とする。

9 環境により良
い自動車利用

本契約の履行に当たって自動車を使用し、又は利用する場合は、次の事項を遵守すること。

1 都民の健康と安全を確保する環境に関する条例（平成12年東京都条例第215号）第37条のディーゼル車規制に適合する自動車であること。

2 自動車から排出される窒素酸化物及び粒子状物質の特定地域における総量の削減等に関する特別措置法（平成4年法律第70号）の対策地域内で登録可能な自動車であること。

なお、適合の確認のために、当該自動車の自動車検査証（車検証）、粒子状物質減少装置装着証明書等の提示又は写の提出を求められた場合には、速やかに提示又は提出すること。

10 その他

(1) 本仕様書に記載されていない事項は、東京都財務局建築保全部工務課編集の「維持保全業務標準仕様書（令和元年5月版）」（以下「標準仕様」という。）による。

本仕様書及び標準仕様に疑義が生じた場合は、監督職員と協議すること。

(2) 受託者は、清掃作業の実施に当たり、常に善良なる管理者の注意をもって誠実に責務を果たすとともに学校施設的美観及び清潔感を保持し、事故の防止に心掛け、いやしくも来校者の批判を受けるような粗暴な振る舞いや態度をとることのないようにすること。

(3) 清掃等の業務履行に際しては、本校の施設設備を損傷しないよう留意すること。なお、損傷箇所を発見した場合は、速やかに監督職員に報告すること。

(4) 業務責任者は、業務履行の状況について随時点検を行い、問題箇所を発見した場合は、本基準書に記載された実施回数以外にも受託者の負担により業務を履行しなければならない。

(5) 業務従事者は、業務にふさわしい制服を着用すること。

(6) 控室、倉庫は、常に整理整頓を心掛けること。

(7) 控室には、業務従事者及び本校指定以外の者を入室させてはならない。

- (8) 受託者は、本業務に必要とされる物品で本校が認めた物以外を持ち込んではいけません。
- (9) 受託者は、控室の壁面、床等の模様替え等を行ってはなりません。
- (10) 校内の改修工事が予定されており、作業できない箇所が発生した場合については、作業可能な箇所の作業回数を増やすなど監督職員と調整の上、実施すること。
- (11) 受託者の変更時に当たっては、新たな受託者と十分に引き継ぎ業務を行い、当該業務に支障をきたすことのないように対処しなければなりません。この際、必ず引継ぎ書を作成し、監督職員に内容の確認を受けること。
- (12) 本仕様で定めるほか、個人情報の取り扱いについては、別添「東京都公立大学法人 個人情報取扱標準特記仕様書」の定めるところによる。

業務委託共通仕様書

- | | |
|------------|---|
| 1 適用範囲 | <p>(1) この仕様書は、東京都立産業技術高等専門学校（荒川キャンパス）（以下「本校」という。）の施行する業務委託に適用する。</p> <p>(2) 各仕様書及び図面に記載された事項は、この共通仕様書に優先する。</p> |
| 2 用語の定義 | <p>(1) 東京都立産業技術高等専門学校（荒川キャンパス）監督職員（以下「監督職員」という。）とは、委託業務を監督するため、本校があらかじめ指定する職員をいう。</p> <p>(2) 業務責任者とは、委託業務の施行について責任を有する受託者の職員をいう。</p> <p>(3) 業務従事者（担当者）とは、業務責任者の指揮監督に従い委託業務に従事する受託者の職員をいう。</p> <p>(4) 協議とは、本校と受託者が対等の立場で話し合うことをいう。</p> |
| 3 疑義に対する協議 | <p>共通仕様書及び各仕様書等の解釈について疑義を生じたとき、又は共通仕様書及び各仕様書等に定めのない事項については、本校と受託者が協議しその指示に従うこと。</p> |
| 4 受託者の責務 | <p>(1) 法令等の遵守</p> <p>受託業務の実施に当たっては、関係法令及び保安関係規程を遵守し、常に善良なる管理者の注意をもって、誠実に責務を果たすものとする。</p> <p>なお、これらの諸法令等の運用、適用は受託者の責任と負担において行う。</p> <p>(2) 守秘義務</p> <p>受託者、業務責任者及び業務従事者は、業務遂行上知り得た事項を第三者に漏らしてはならない。</p> <p>このことは、契約の解除又は契約期間終了後においても同様とする。</p> |

5 業務管理

(1) 業務責任者の資格

業務責任者は、受託業務実施に当たり、管理運営に必要な知識、技能、資格及び経験を有する者とする。

(2) 業務責任者の選任

受託者は、委託契約締結後、速やかに業務責任者を選任し、書面をもって本校に届け出、本校の承諾を得ること。

(3) 業務責任者の職務

業務責任者は、常に監督職員と連絡を密にし、業務従事者を指揮監督する。

6 業務の実施

(1) 業務従事者

受託者は、業務の内容に応じて必要な知識、技能、資格を有する者を業務従事者として選任しなければならない。

(2) 制服、名札の着用

受託者は、業務従事者にふさわしい制服及び名札を着用させなければならない。

(3) 業務従事者の教育

受託者は、その責任と負担において、業務従事者に対し必要な教育訓練を実施するよう努めること。

(4) 業務計画書の作成、提出

委託業務の実施に先立ち、実施体制・実施予定・業務を行う者が有する資格等、業務を適正に実施するために必要な事項を記載した業務計画書を作成し、監督職員に提出し承諾を得ること。

(5) 業務報告書の作成及び提出

受託者は、日常及び定期清掃業務終了後、業務実施状況を記載した業務報告書を監督職員に提出しなければならない。様式については、本校と受託者が協議のうえ定める。

(6) 業務の実施日及び時間帯

実施日は下記のとおりとする。

【日常清掃】

① 週3回（休業中週2回）部分

毎週月曜日、水曜日、金曜日（休業中は月曜日、金曜日）

※祝日と重なる場合は実施日としない。

② 月2回（8月は月1回）部分

毎月15日、30日（8月はどちらか1日）

※土日祝日と重なる場合は直近の平日を実施日とする。

③ 週4回部分

毎週月曜日、火曜日、木曜日、金曜日

※祝日と重なる場合は実施日としない。

【定期清掃】

- ・ 監督職員と協議の上決定すること。

7 損害予防処置等

(1) 災害及び環境汚染の防止

業務の実施に伴う災害及び環境汚染の防止は、関係法令等に従い適切に処置するとともに、次の事項を遵守すること。

- ① 第三者に迷惑を及ぼしてはならない。
- ② 環境汚染の防止に努める。
- ③ 高所作業を行う場合は、安全対策を丁寧に行い、事故防止に十分な措置を行って業務着手すること。
- ④ 受託者、業務責任者及び業務従事者の注意をもってしてもなお迷惑・環境汚染の発生の恐れがある場合には、本校と協議する。

(2) 事故発生時の処置

業務の実施中、業務全体に影響を及ぼす事故、人身に損傷を生じた事故、又は第三者に損害を与えた事故が発生した場合は、直ちに応急処置等の措置を行うこと。また、事故発生の経過及び原因並びに事故による被害の状況等を、速やかに監督職員に報告すること。

(3) 第三者に及ぼした損害

業務の実施に伴い、第三者に損害を及ぼした場合は、受託者が損害を賠償しなければならない。

業務委託共通仕様書

- | | |
|------------|---|
| 1 適用範囲 | <p>(1) この仕様書は、東京都立産業技術高等専門学校（荒川キャンパス）（以下「本校」という。）の施行する業務委託に適用する。</p> <p>(2) 各仕様書及び図面に記載された事項は、この共通仕様書に優先する。</p> |
| 2 用語の定義 | <p>(1) 東京都立産業技術高等専門学校（荒川キャンパス）監督職員（以下「監督職員」という。）とは、委託業務を監督するため、本校があらかじめ指定する職員をいう。</p> <p>(2) 業務責任者とは、委託業務の施行について責任を有する受託者の職員をいう。</p> <p>(3) 業務従事者（担当者）とは、業務責任者の指揮監督に従い委託業務に従事する受託者の職員をいう。</p> <p>(4) 協議とは、本校と受託者が対等の立場で話し合うことをいう。</p> |
| 3 疑義に対する協議 | <p>共通仕様書及び各仕様書等の解釈について疑義を生じたとき、又は共通仕様書及び各仕様書等に定めのない事項については、本校と受託者が協議しその指示に従うこと。</p> |
| 4 受託者の責務 | <p>(1) 法令等の遵守</p> <p>受託業務の実施に当たっては、関係法令及び保安関係規程を遵守し、常に善良なる管理者の注意をもって、誠実に責務を果たすものとする。</p> <p>なお、これらの諸法令等の運用、適用は受託者の責任と負担において行う。</p> <p>(2) 守秘義務</p> <p>受託者、業務責任者及び業務従事者は、業務遂行上知り得た事項を第三者に漏らしてはならない。</p> <p>このことは、契約の解除又は契約期間終了後においても同様とする。</p> |

5 業務管理

(1) 業務責任者の資格

業務責任者は、受託業務実施に当たり、管理運営に必要な知識、技能、資格及び経験を有する者とする。

(2) 業務責任者の選任

受託者は、委託契約締結後、速やかに業務責任者を選任し、書面をもって本校に届け出、本校の承諾を得ること。

(3) 業務責任者の職務

業務責任者は、常に監督職員と連絡を密にし、業務従事者を指揮監督する。

6 業務の実施

(1) 業務従事者

受託者は、業務の内容に応じて必要な知識、技能、資格を有する者を業務従事者として選任しなければならない。

(2) 制服、名札の着用

受託者は、業務従事者にふさわしい制服及び名札を着用させなければならない。

(3) 業務従事者の教育

受託者は、その責任と負担において、業務従事者に対し必要な教育訓練を実施するよう努めること。

(4) 業務計画書の作成、提出

委託業務の実施に先立ち、実施体制・実施予定・業務を行う者が有する資格等、業務を適正に実施するために必要な事項を記載した業務計画書を作成し、監督職員に提出し承諾を得ること。

(5) 業務報告書の作成及び提出

受託者は、日常及び定期清掃業務終了後、業務実施状況を記載した業務報告書を監督職員に提出しなければならない。様式については、本校と受託者が協議のうえ定める。

(6) 業務の実施日及び時間帯

実施日は下記のとおりとする。

【日常清掃】

① 週3回（休業中週2回）部分

毎週月曜日、水曜日、金曜日（休業中は月曜日、金曜日）

※祝日と重なる場合は実施日としない。

② 月2回（8月は月1回）部分

毎月15日、30日（8月はどちらか1日）

※土日祝日と重なる場合は直近の平日を実施日とする。

③ 週4回部分

毎週月曜日、火曜日、木曜日、金曜日

※祝日と重なる場合は実施日としない。

【定期清掃】

- ・ 監督職員と協議の上決定すること。

7 損害予防処置等

(1) 災害及び環境汚染の防止

業務の実施に伴う災害及び環境汚染の防止は、関係法令等に従い適切に処置するとともに、次の事項を遵守すること。

- ① 第三者に迷惑を及ぼしてはならない。
- ② 環境汚染の防止に努める。
- ③ 高所作業を行う場合は、安全対策を丁寧に行い、事故防止に十分な措置を行って業務着手すること。
- ④ 受託者、業務責任者及び業務従事者の注意をもってしてもなお迷惑・環境汚染の発生の恐れがある場合には、本校と協議する。

(2) 事故発生時の処置

業務の実施中、業務全体に影響を及ぼす事故、人身に損傷を生じた事故、又は第三者に損害を与えた事故が発生した場合は、直ちに応急処置等の措置を行うこと。また、事故発生の経過及び原因並びに事故による被害の状況等を、速やかに監督職員に報告すること。

(3) 第三者に及ぼした損害

業務の実施に伴い、第三者に損害を及ぼした場合は、受託者が損害を賠償しなければならない。

特記事項

1 特記事項の適用

本業務委託特記事項（以下「特記事項」という。）で、下記の項目については、記載内容を適用する。また、記載されていない事項は各仕様書による。

2 業務実施上の注意点

(1) トイレ・シャワー室・更衣室の清掃について

トイレ、シャワー室、更衣室など、性別で立ち入りを制限している区域については、原則として制限に適合する作業員が業務を実施すること。

また、清掃作業実施中には、清掃中の立て看板を置き、簡易の柵で入口を封鎖して作業を行うこと。

(2) 定期清掃の実施報告

定期清掃については、監督職員にあらかじめ日時を連絡すること。

(3) 車両の使用について

本委託業務の履行に当たっては、原則として車両の使用は必要最低限とし、清掃作業員が本学で日常清掃を履行する際は公共交通機関を使用すること。通勤のための車両使用は原則として認めない。

器具の運搬等必要な場合には個別に車両の使用について本学に申請すること。

本学が許可した場合は、指定の駐車場に駐車すること。

(4) 悪天候時の清掃

雨天後には、水がたまりやすい箇所をスクイージーで排水する清掃などを行う。また、建物出入り口付近及び玄関ホール、風除室内の清掃を行うこととする。

積雪時には、建物入り口周辺の除雪を行うこととする。

3 校舎清掃業務

日常清掃

場所	項目	特記事項
日常清掃における清掃範囲全域	床面清掃（共通）	<ul style="list-style-type: none"> ・ 除塵は、隅についても確実に清掃すること。 ・ 清掃範囲内にある稼働可能なもの（傘立てなど）は清掃時に一時的に移動し、その下を清掃したのち元の場所に戻すこと。 ・ 除塵で除去できない汚れは、部分水拭きを行い清掃する。清潔なモップ等で水拭きし、跡を残さないようにすること。 ・ 清掃によりワックスが剥離した場合は、各床の材質に適したワックス塗付仕上げを行うこと。
	洗面・流し台清掃	<ul style="list-style-type: none"> ・ 配管に簡易な詰りが生じた際は、配管洗浄剤を用いて処理すること。 ・ 三角コーナーの厨芥を収集し、容器を適正洗剤で洗浄すること。また、必要となるビニール等の回収用の専用袋を清掃の都度交換すること。
	冷水機	<ul style="list-style-type: none"> ・ 水受け皿、ノズルの拭き取りを行うこと。 ・ カビ等の発生を防止すること。
	くず入処理	<ul style="list-style-type: none"> ・ 容器内容物を適正に分別し処理すること。
	ごみ分別収集	<ul style="list-style-type: none"> ・ ゴミボックス及び大型屑入れのビニール袋は週1回交換すること。
各階便所 (保健室内含む)	衛生陶器類清掃	<ul style="list-style-type: none"> ・ 汚水が詰まっている場合は、スポイトまたはトールラスを用いて処理し、詰まりを解消し清掃すること。 ・ 衛生陶器への尿石の付着を防止すること。 ・ 衛生陶器に尿石が付着した場合は、尿石除去剤

		をトラップに投入し、15～30分程度放置させた後水流壁面を磨くこと。小便器においては受け皿部分の表裏についても洗浄する面を磨くこと。
エレベーター内	床面清掃	・しきい部分の清掃については、戸開放機能によりドアを開放した後、溝にたまったごみ・小石・どろ・よごれなどをしきい溝清掃用具などで取り除くこと。よごれが取れないときは、適正洗剤を布に含ませてふいた後、乾いた布で水分をふき取ること。
	什器類清掃	・ドア・かご内の側板・三方枠を乾いた柔らかい布等で拭き上げる。よごれが取れないときは、適正洗剤を布に含ませてふいた後、乾いた布で水分をふき取る。エッチング、つや消し仕上げ面があるときは、粉末洗剤を使用しないこと。

定期清掃

場所	項目	特記事項
窓ガラス	ガラス清掃	<ul style="list-style-type: none"> ・本館窓ガラスにおいては、遮熱塗装が施されているため、窓用スクイージー等で傷をつけないよう作業を行うとともに、水又は洗浄液を十分に塗布してからスクイージー操作又は作業を行うこと。 ・飛散防止等を目的としてガラス面にフィルムが貼られている場合も、遮熱塗装面と同様に作業を行うこと。 ・ガラス損傷の防止対策を必要に応じて実施すること。 ・石や砂、金属粉等が付着している場合は、事前に十分な清水を含ませた柔らかい布で拭き取ってから作業を行うこと。

階段	定期清掃	<ul style="list-style-type: none"> ・手すり部分についてタオルで水拭き及び適正洗剤で拭き、ほこりおよび汚れのないようにすること。 ・手すり部分は上部だけでなく、柵から根元までの全てを指すため、範囲全てを清掃すること。
床面	剥離清掃	<ul style="list-style-type: none"> ・剥離洗浄に適さない床洗浄については、高圧洗浄機・ポリッシャー、ブラシ、モップ、スチーム、適正洗剤等を使用し、最適な方法で洗浄し、よごれを除去すること。 ・高圧洗浄を実施する際は、洗浄むらがないように行うこと。

4 校地・外構清掃

(1) 敷地外周部歩道清掃

本学敷地外周部について、別紙図面に図時する歩道部分の清掃を行う。ゴミおよび落ち葉、枯れ枝等を収集し、本学の指定する所定の場所に搬出する。また、必要に応じて高圧洗浄機等使用すること。落ち葉清掃等でブロワー等の音が出る器具を使用する際には、授業等を行っている時間帯を避け、始業前や終業後等の時間帯で清掃を行うこと。

(2) 夏季の屋外作業について

業務責任者は業務従事者に対し、夏季に屋外作業を行う際の熱中症対策を指示し、実施させること。

軽装での作業及び勤務時間の変更等が必要な際は、監督職員の承認を受けるものとする。

校舎清掃業務仕様書

- | | |
|----------|--|
| 1 業務概要 | <p>(1) 日常清掃</p> <p>廊下・階段等の床清掃、便所・洗面所・冷水器の清掃及びトイレ
ットペーパー等の補充、管理諸室の清掃、ごみの分別処理</p> <p>(2) 定期清掃</p> <p>床タイル等の洗浄及びワックス掛け、ごみの分別処理及び窓ガラ
スの清掃、廊下床面のはく離洗浄</p> |
| 2 清掃基準 | 清掃の実施基準は「校舎清掃委託基準書」（別紙1）のとおりとする。 |
| 3 清掃作業日程 | <p>(1) 日常清掃</p> <p>月曜日から金曜日までの間（祝祭日等を除く）で別途本校の指定
する日とする。作業は授業開始前及び随時に行い、本校の指定する
時間帯とする。</p> <p>(2) 定期清掃</p> <p>長期休業期間中、土曜日、日曜日又は祝日の午前9時から午後5時
の間とする。ただし本校の指定する日を除く。</p> |
| 4 清掃対象範囲 | <p>(1) 日常清掃 [清掃箇所及び作業内容] 《日常清掃》] (別紙1-2)参
照</p> <p>① 床面清掃については、[床面積一覧表(日常清掃)] (別紙2)及び[清
掃範囲図(日常清掃)] (別紙3)参照</p> <p>② 便所・洗面所その他水廻り清掃については、[衛生器具・洗面器
具ほか水廻り個数一覧表] (別紙4) 参照</p> <p>③ ごみ分別収集及びごみ搬出については、[リサイクルボックス・
大型くず入れ設置場所一覧] (別紙5) 参照</p> <p>(2) 定期清掃 [清掃箇所及び作業内容] 《定期清掃》(別紙1-3)参照</p> <p>床面清掃については、[床面積一覧表(定期清掃)] (別紙6) 及び
[定期清掃 床面清掃範囲(弾性床面のはく離洗浄)] (別紙7)参照</p> <p>(3) ガラス清掃 [清掃箇所及び作業内容] 《ガラス清掃》(別紙1-4)
参照</p> |

面積については、〔ガラス面積一覧表（定期清掃）〕（別紙8）参照
なお、一覧表に記載されてなくとも当然実施すべき部分はこれを含む
ものとし、監督職員と協議すること。

また、校内施設再配置により、部屋名称等が変更する場合がある。

5 費用負担区分

（1）受託者の負担

- ① 洗剤、石鹼、ワックス、ビニール袋、その他本業務で使用する消耗品
- ② 文房具などの消耗品、制服
- ③ 電気掃除機、電気パuffァ、モップ、箒など本業務で使用する器具類

（2） 本校の負担

- ① 業務に必要な控室、倉庫、机、椅子、トイレトペーパー等
- ② 業務に必要な光熱水費

（3） 費用負担が明確でないものは本校と受託者が協議のうえ決定する。

6 その他

（1） 受託者が本業務で使用する洗剤、石鹼、ワックス等の消耗品は品質良好な物とし、委託業務の実施前にあらかじめ検査を受け、合格した物を使用する。

（2） 受託者は、日常清掃及び定期清掃作業実施月の前月20日（20日が日曜日、土曜日又は休日（国民の祝日に関する法律（昭和23年法律第178号）に定める休日をいう。）に当たるときは、20日に最も近い日曜日、土曜日又は休日でない日（その日が2あるときは、15日より後の日）とする）までに「清掃作業予定表」（別紙9）を監督職員に提出して承諾を得るとともに、計画的な作業実施を心掛け、もって清掃効果を充分発揮できるよう努めること。

（3） 受託者は、作業実施後、速やかに「清掃作業報告書」（別紙10）を提出して監督職員の確認を受けること。

7 清掃区分
別・材質別床
面積表

清掃区分	塩ビシート	Pタイル	カーペット	フローリング	ゴムタイル	磁器質タイル	モルタル系	計 (㎡)
日常清掃(週3回)	3,940	—	367	70	—	813	—	5,190
日常清掃(月2回)	741	54	550	—	—	—	—	1,368
定期清掃	7,690	1,080	1,788	2,065	349	813	1,531	15,316

※モルタル系1,531㎡ 内訳 — エポキシ樹脂 1126.7㎡、金ゴテ押さえ 404.5㎡

校舎清掃委託基準書

本基準書は、本校の清掃に関しその基準を示すものであり、下記の点に留意して実施すること。

- 1 清掃の実施に当たっては、本校学生、教職員及び来校者に対して最善の環境を提供することを目的とし、施設の安全性及び美観を保つとともに素材に悪影響を与えることのないよう誠意をもって行うこと。
- 2 清掃に際しては、校内の備品等の取扱いには充分注意し、汚損、破損など生じることのないよう留意すること。また、清掃中の場所はその旨を明示するなどの措置を取り、危険のないよう配慮して行うこと。
- 3 清掃を行う際には、事前に施設設備及び各室の備品類の点検を行い、汚損、破損、紛失等の状況があった場合は監督職員に報告すること。
- 4 業務責任者は、清掃の状況について随時点検を行い、問題箇所は本基準書に記載された実施回数以外にも受託者の負担により業務を履行させることとする。
- 5 清掃箇所及び作業内容は〔清掃箇所及び作業内容（別紙1-2）〕のとおりとする。なお、一覧表に記載されてなくとも当然実施すべき部分については、これを含むものとする。

[清掃箇所及び作業内容]

《日常清掃》

※床面清掃箇所については、床面積一覧表（日常清掃）（別紙2）参照

場 所	作 業 内 容 (記載のない事項は標準仕様による)	実施回数
校 長 室 副 校 長 室 管 理 部 長 室 小 会 議 室 大 会 議 室 教 務 主 事 室 学 生 主 事 室 学 生 相 談 室 嘱 託 講 師 室 男 女 職 員 更 衣 室 ※清掃作業報告書 (別紙10) 参照	(1)床面清掃 ①繊維床 ・真空掃除機を用いたパイル目に浸透した土砂、塵埃の除去及びパイル目のへたりの是正 ・汚損の状況により適正洗剤を用いた清掃 ②木質床面、弾性床面 ・ダストモップ等を用いた紙屑・埃・土砂等の除去及び床面の艶だし ・汚損の状況により適正洗剤を用いた拭きあげ ・床面に付着したガム等のパテナイフ等による除去 ③畳 ・真空掃除機を用いた清掃	週 3 回 (休業中は 2回)
管 理 課 給 湯 室 保 健 室	(2)什器類等清掃 ・水周りの什器備品の水拭き又はから拭き ・事務室受付窓口（2か所）の水拭き ・汚損の状況により適正洗剤を用いた拭きあげ (3)くず入処理 ・容器内容物の収集、運搬、分別 (4)洗面・流し台清掃 ・洗面流台及び鏡の磨き上げ、適性洗剤を用いた洗浄 ・給湯室の流台及び周辺部分（ステンレス等金属部分）の適性洗剤を用いた洗浄 ・布巾等の洗濯および消毒（給湯室） (5)衛生陶器類清掃 ・大便器の適正洗剤を用いた洗浄 （配管洗浄剤を用いて簡易な詰まりは処理すること） ・消毒液を用いた衛生陶器類の消毒（冬季のみ） ・汚物容器の処理及び容器洗浄 ・衛生消耗品の補充 (6)茶殻等の処理 ・容器内容物の処理及び適性洗剤を用いた容器清掃	週 3 回 (休業中は 2回)

<p>2階エントランス 2階エレベーターホール 2階廊下・階段</p>	<p>(1)床面清掃 ①硬質床面及び弾性床面 ・ダストクロス・モップ等を用いた埃・土砂の除去 ・汚損の状況により適正洗剤を用いた拭きあげ ・床面に付着したガム等のパテナイフ等による除去 ・雨天時等にモップを用いた床面に付着した傘の滴等の拭きとり</p>	<p>週 3 回 (休業中は 2回)</p>
<p>1階エントランス エレベーターホール 各階廊下・階段 非常勤講師室</p>	<p>②マット類 (1・2Fエントランス、事務室前、図書館前) ・真空掃除機を用いた清掃 ・汚損の状況により適正洗剤を用いた清掃</p> <p>(2)サイン類清掃 ・校内のサイン、作り付けベンチ及びAED脇棚のから拭きまたは水拭き</p>	<p>週 3 回 (休業中は 2回)</p>
<p>体育館各階廊下・階段</p>	<p>・校内のサイン、作り付けベンチ及びAED脇棚のから拭きまたは水拭き</p>	<p>月 1 回</p>

<p>各階便所・洗面所 その他水廻り</p>	<p>(1)床面清掃 ①硬質床面、弾性床面 ・タイル拭き清掃及び水拭き ・汚損の状況により適正洗剤を用いた拭きあげ</p> <p>(2)洗面・流台清掃 ・洗面台及び大小便器周辺の壁の水拭き ・鏡の磨き上げ</p> <p>(3)冷水器の清掃 ・水受け皿、ノズル付近の水拭き</p> <p>(4)衛生消耗品類の補充 ・トイレトペーパー及び水石鹸の補充 (水石鹸は受託者の負担とする)</p> <p>(5)衛生陶器類清掃 ・大小便器の適正洗剤を用いた洗浄 (配管洗浄剤を用いて簡易な詰まりは処理すること) ・消毒液を用いた衛生陶器類の消毒 (冬季のみ) ・衛生消耗品の補充</p> <p>(6)冷水機の清掃 ・水受け皿及び周辺部分の適正洗剤を用いた洗浄</p> <p>(7)くず入処理 ・容器内容物の処理収集、運搬、分別</p> <p>(8)汚物入れ処理 ・汚物容器の処理及び容器洗浄</p>	<p>週 3 回 (休業中は 2回)</p> <p>※各所の汚染状況及び消耗品の使用状況を週5回(休業中は4回)確認し、必要に応じて清掃及び消耗品の補充を行う。</p>
----------------------------	--	--

エレベーター内	<p>(1)床面清掃</p> <p>①ドアのミゾ、床</p> <ul style="list-style-type: none"> ・真空掃除機を用いた埃、土砂等の除去 ・汚損の状況により適正洗剤を用いた拭きあげ <p>(2)什器類清掃</p> <p>①籠内金具、インジケーター、タッチボタン等</p> <ul style="list-style-type: none"> ・から拭き <p>②籠内壁面、扉の内外等</p> <ul style="list-style-type: none"> ・ダストクロス等を用いた拭きあげ ・汚損の状況により適正洗剤を用いた拭きあげ 	週 3 回 (休業中は 2回)
学生食堂	<p>(1)床面清掃</p> <p>①弾性床面</p> <ul style="list-style-type: none"> ・ダストクロス・モップ等を用いた埃・土砂の除去 ・汚損の状況により適正洗剤を用いた拭きあげ ・床面に付着したガム等のパテナイフ等による除去 <p>(2)洗面・流台清掃</p> <ul style="list-style-type: none"> ・洗面台及び鏡の磨き上げ <p>(3)マット類清掃</p> <ul style="list-style-type: none"> ・真空掃除機を用いた清掃 ・洗面台及び周辺部分（ステンレス等金属部分）の適性洗剤を用いた洗浄 <p>(4)冷水機の清掃</p> <ul style="list-style-type: none"> ・水受け皿及び周辺部分の適正洗剤を用いた洗浄 	週 3 回 (休業中は 2回)

<p>ごみ分別収集</p> <ul style="list-style-type: none"> ・本館 1～9 階 ・学生食堂 ・本館部室前 ・体育館 <p>※設置箇所は、別紙 5 のとおり</p>	<p>ごみ分別収集</p> <p>①リサイクルボックス（新聞雑誌類・コピー用紙等）</p> <ul style="list-style-type: none"> ・分別区分毎に分別し、紐で束ねてごみセンターへ運搬 ・ボックス脇に集積の段ボールはごみセンターへ運搬 <p>②ごみボックス（缶・紙パック・ペットボトル・可燃ごみ等）</p> <ul style="list-style-type: none"> ・缶、紙パック、ペットボトルは指定のビニール袋に入れ、ごみセンターへ運搬 ・可燃、不燃ごみ類は分別区分毎に分別し、ごみセンターへ運搬 <p>③大型くず入れ（可燃ごみ、不燃ごみ）</p> <ul style="list-style-type: none"> ・分別区分毎に分別し、ごみセンターへ運搬 <p>※ 学校行事がある場合、行事前日午後も収集を行うこと。収集時間は監督職員と協議すること。</p> <p>※ ビニール袋は受託者負担</p> <p>※ 分別区分（分別仕分け方法）は別途監督職員の指示による。</p>	<p>週 3 回</p> <p>(休業中は 2 回)</p>
<p>ごみ搬出</p>	<p>ごみ搬出</p> <ul style="list-style-type: none"> ・ごみ置場内のごみを、ごみ置場前通路へ搬出する。 ・搬出するごみの種類及び曜日は、別途監督職員の指示による。 	<p>週 4 回</p>

<p>第1 講義室 第2 講義室 第3 講義室 第4 講義室 第5 講義室 第6 講義室 第8 講義室 教室(専攻科1) 教室(専攻科2) エンジニアリングデザイン室 図書館(司書室を除く)</p>	<p>(1)床面清掃</p> <p>①弾性床面</p> <ul style="list-style-type: none"> ・ダストモップ等を用いた紙屑・埃・土砂等の除去及び床面の艶だし ・汚損の状況により適正洗剤を用いた拭きあげ ・床面に付着したガム等のパテナイフ等による除去 <p>②カーペット</p> <ul style="list-style-type: none"> ・真空掃除機を用いたパイル目に浸透した土砂、塵埃の除去及びパイル目のへたりの是正 ・汚損の状況により適正洗剤を用いた清掃 	<p>月 2 回</p> <p>(夏季休業中は1回)</p>
---	--	--------------------------------

[清掃箇所及び作業内容]

《定期清掃》

※床面清掃箇所については、床面積一覧表（定期清掃）（別紙6）参照

場 所	作 業 内 容	実施回数
校 長 室 副 校 長 室 管 理 部 長 室 管 理 課 湯 沸 室 教 務 主 事 室 学 生 主 事 室 保 健 室 学 生 相 談 室 嘱 託 講 師 室 図 書 館 非 常 勤 講 師 室 印 刷 室 各 会 議 室 各 階 廊 下 ・ 階 段 エレベーター内部 廊 下 風 除 室 エントランス 廊 下 ピロティ 普 通 教 室 実 習 館 管 理 室 学 生 女 子 更 衣 室 広 報 室 汐 黎 ホール 汐 黎 ホール 控 室 各 特 別 教 室 講 義 室 食 堂 ・ 学 生 ホール	(1)床面清掃 ①カーペット ・強力真空掃除機を用いたパイル目に浸透した土砂、 塵埃の除去及びパイル目のへたり是正 ・汚損の状況により適正洗剤を用いた清掃 ②木質床面、弾性床面 ・ダストモップ、ポリッシャー等を用いた紙屑、埃、 土砂等の除去及び床面の艶だし ・汚損の激しい部分の洗剤を用いた拭き上げ ・各床の材質に適したワックス塗付仕上げ ・床面に付着したガム等のパテナ이프、薬剤等による 除去 (2)什器類清掃 ・水周り什器備品の水拭き又はから拭き (3)くず入処理 ・内容物の処理 ・ビニール袋のセット（ビニール袋は受託者負担） (4)ごみ分別収集 リサイクルボックスのごみ （事務室・印刷室・教員連絡室） ・分別区分毎に2階エレベーターホールのリサイクル ボックスへ集積	年2回

<p>各階廊下・階段 エレベーター内部 廊下風除室 エントランス 廊下ピロティー</p>	<p>(1)床面清掃（弾性床面のはく離洗浄）</p> <p>① 椅子等軽微な什器の移動を行う。 なお、洗浄水の浸入のおそれのあるコンセント等は、適正な養生を行う。</p> <p>② 床面の除塵を行う。</p> <p>③ 適正に希釈した表面洗浄用洗剤をむらのないように塗布する。</p> <p>④ はく離用パッド（黒）を装着した床磨き機で洗浄する。</p> <p>⑤ 吸水用真空掃除機又は床用スクイジーで汚水を除去する。</p> <p>⑥ はく離状況を点検し、不十分な箇所がある場合は、再度はく離作業を行う。</p> <p>⑦ 床材表面を中和するため、床磨き機で水洗いを行う。</p> <p>⑧ 吸水用真空掃除機又は床用スクイジーで汚水を除去する。</p> <p>⑨ 3回以上水拭きを行って、汚水やはく離剤を除去した後、十分に乾燥させる。</p> <p>⑩ 樹脂床維持剤をモップで、塗り残しや塗りむらのないように格子塗りし、十分に乾燥した後塗り重ねる。</p> <p>⑪ 樹脂床維持剤の塗布回数は、3回とする。</p> <p>⑫ 移動した椅子等軽微な什器を元の位置に戻す。</p>	<p>年2回</p>
--	---	------------

<p>共同研究管理室及び廊下 各学科関係実験室・準備室・教材室等 体育館アリーナ 第7講義室 体育館管理室 体育館廊下 男女シャワー室</p> <p>※内 訳 〔床面積一覧表 (定期清掃)〕 (別紙6) 参照</p>	<p>(1)床面清掃</p> <p>①カーペット</p> <ul style="list-style-type: none"> ・強力真空掃除機を用いたパイル目に浸透した土砂、塵埃の除去及びパイル目のへたり是正 ・汚損の状況により適正洗剤を用いた清掃 <p>②木質床面、弾性床面</p> <ul style="list-style-type: none"> ・ダストモップ等を用いた紙屑、埃、土砂等の除去及び床面の艶だし ・汚損の激しい部分の洗剤を用いた拭きあげ ・各床の材質に適したワックス塗付仕上げ ・床面に付着したガム等のパテナ이프、薬剤等による除去 <p>(2)什器類清掃</p> <ul style="list-style-type: none"> ・水周り什器備品の水拭き又はから拭き <p>(3)くず入処理</p> <ul style="list-style-type: none"> ・内容物の処理 ・ビニール袋のセット（ビニール袋は受託者負担） 	<p>年2回</p>
<p>展示館ギャラリー 展示館展示室 展示館廊下</p>	<p>(1)床面清掃</p> <ul style="list-style-type: none"> ・ダストモップ等を用いた埃、土砂等の除去及び床面の艶だし ・汚損の激しい部分の洗剤を用いた拭きあげ ・各床の材質に適したワックス塗付仕上げ ・床面に付着したガム等のパテナ이프、薬剤等による除去 	<p>年2回</p>

[清掃箇所及び作業内容]

《ガラス清掃》

場 所	作 業 内 容	実施回数
窓ガラス ※内 訳 [ガラス面積一覧表 (定期清掃)] (別紙8) 参照	(1)ガラス清掃 ①ガラス面に水又は中性洗剤を適正希釈して塗布し、汚れを分解した後、窓用スクイジーで汚水を除去する。 ②ガラス面の隅に残った汚水をタオルで拭き取る。 ③ガラス回りのサッシに付着した汚水をタオルで清拭きする。	年1回

東京都立産業技術高等専門学校校舎清掃委託一覧表

(別紙 1 - 5)

区分	規格等	数量	作業項目	作業周期	実施月												備考
					4	5	6	7	8	9	10	11	12	1	2	3	
1 日常清掃	床清掃	週3回 5,189 m ² 月2回 1,346 m ²	床・什器類清掃 洗面・流台清掃(10箇所) 冷水機清掃(17箇所) 水石鹸の補充(5箇所) くず入れ処理	週3回 月2回 (注1)	○	○	○	○	○	○	○	○	○	○	○	○	
	便所清掃		大小便器清掃(大85個・小84個) 洗面台の清掃(96箇所) 汚物入れ処理(47箇所) トイレットペーパー補充(85箇所) 水石鹸の補充(49箇所) 掃除流台清掃(11箇所)	週3回 (注2)	○	○	○	○	○	○	○	○	○	○	○	○	◇トイレットペーパーは 本校負担 ◇水石鹸は 受託者負担
	ごみ分別収集	24箇所	ごみの分別回収・運搬・集積 ①リサイクルボックス ②ごみボックス ③大型屑入れ ビニール袋補充	週3回	○	○	○	○	○	○	○	○	○	○	○	○	◇ビニール袋は 受託者負担
	ごみ搬出		ごみセンター内からセンター前 通路へのごみの搬出	週4回	○	○	○	○	○	○	○	○	○	○	○	○	
4 定期清掃	床清掃	15,317 m ²	床清掃(洗淨・ワックス塗布) 什器類清掃 くず入れ処理等	年2回					○								◇普通教室は 春季休業期間中 清掃実施
	窓ガラス清掃	3,696 m ²	校舎	年1回					○								

(注1)夏期休業中(7月23日～9月6日)及び春季休業中(3月22日～4月初旬)は、週3回→週2回実施/月2回部分→1回実施(8月のみ)

(注2)夏期休業中(7月23日～9月6日)及び春季休業中(3月22日～4月初旬)は、週3回→週2回実施

[床面積一覧表（日常清掃）週3回]

(別紙2)

(材質記号説明) (構造記号説明) (面積率)
 L:塩ビシート W:フローリング Z:磁器質タイル F:フリーアクセス 廊下その他:100%
 C:カーペット E:エポキシ樹脂 K:珪藻土金ゴテ押え 教室講義室:90%
 B:ビニルタイル G:ゴムタイル 管理諸室等:70%

単位: m²

室番	室名	面積	棟別	階	材質	構造	回数	面積率	求積	備考
A200.0	廊下・階段(本館2階)	539.73	A	2	L		1	1	539.73	
A200.0	廊下・階段(本館2階)	253.68	A	2	L		1	1	253.68	
A201.1	学生主事室	24.15	A	2	C		1	0.7	16.905	
A202.0	保健室	79.6	A	2	W		1	0.7	55.72	
A203.0	学生相談室	20.75	A	2	W		1	0.7	14.525	
A219.0	管理課	181.17	A	2	C	F	1	0.7	126.819	F:フリーアクセス70%
A220.0	給湯室	7.25	A	2	L		1	0.7	5.075	
A223.0	校長室	71.36	A	2	C		1	0.7	49.952	
A224.0	管理部長室	28.52	A	2	C		1	0.7	19.964	
A225.0	副校長室	30.09	A	2	C		1	0.7	21.063	
A226.0	男子職員更衣・休憩室	23.73	A	2	L		1	0.7	16.611	うち畳7.68m ²
A227.0	女子職員更衣・休憩室	23.09	A	2	L		1	0.7	16.163	うち畳7.55m ²
A234.0	小会議室	33.23	A	2	C		1	0.7	23.261	
A230.0	大会議室	141.84	A	2	C		1	0.7	99.288	
A612.0	嘱託講師室	40.73	A	6	L		1	0.7	28.511	
	合計	1498.92							1287.267	

[床材質別面積一覧表]

カーペット

室番	室名	面積	棟別	階	材質	構造	回数	面積率	求積	
A201.1	学生主事室	24.15	A	2	C		1	0.7	16.905	
A219.0	管理課	181.17	A	2	C	F	1	0.7	126.819	
A223.0	校長室	71.36	A	2	C		1	0.7	49.952	
A224.0	管理部長室	28.52	A	2	C		1	0.7	19.964	
A225.0	副校長室	30.09	A	2	C		1	0.7	21.063	
A230.0	大会議室	141.84	A	2	C		1	0.7	99.288	
A234.0	小会議室	33.23	A	2	C		1	0.7	23.261	
	(カーペット)								357.252	

塩ビシート

室番	室名	面積	棟別	階	材質	構造	回数	面積率	求積	
A612.0	嘱託講師室	40.73	A	6	L		1	0.7	28.511	
A200.0	廊下・階段(本館2階)	539.73	A	2	L		1	1	539.73	
A200.0	廊下・階段(本館2階)	253.68	A	2	L		1	1	253.68	
A220.0	給湯室	7.25	A	2	L		1	0.7	5.075	
A226.0	男子職員更衣・休憩室	23.73	A	2	L		1	0.7	16.611	うち畳7.68m ²
A227.0	女子職員更衣・休憩室	23.09	A	2	L		1	0.7	16.163	うち畳7.55m ²
	(塩ビシート)								859.77	

フローリング

室番	室名	面積	棟別	階	材質	構造	回数	面積率	求積	
A202.0	保健室	79.6	A	2	W		1	0.7	55.72	
A203.0	学生相談室	20.75	A	2	W		1	0.7	14.525	
	(フローリング)								70.245	

[床面積一覧表（日常清掃）週3回]

(材質記号説明) (構造記号説明) (面積率)

L:塩ビシート W:フローリング Z:磁器質タイル F:フリーアクセス 廊下その他:100%

C:カーペット E:エポキシ樹脂 K:珪藻土金ゴテ押え 教室講義室:90%

B:ビニルタイル G:ゴムタイル 管理諸室等:70%

単位:㎡

室番	室名	面積	棟別	階	材質	構造	回数	面積率	求積	備考
A000.0	エレベーター内部	9.8	A	1	C		1	1	9.8	
A100.0	廊下・階段(本館1階)	261.04	A	1	Z		1	1	261.04	
A100.1	廊下(風除室)	300	A	1	Z		1	1	300	
A100.2	廊下(ピロティ)	251.9	A	1	Z		1	1	251.9	
B207.1	学生ホール	100	B	2	L		1	1	100	
B207.2	学生食堂	210	B	2	L		1	1	210	
A300.0	廊下・階段(本館3階)	514.58	A	3	L		1	1	514.58	
A400.0	廊下・階段(本館4階)	458.44	A	4	L		1	1	458.44	
A500.0	廊下・階段(本館5階)	405.9	A	5	L		1	1	405.9	
A503.0	非常勤講師室	46.5	A	5	L		1	0.7	32.55	
A621.0	国際交流ルーム(GCO)	25.5	A	4	L		1	0.7	17.85	
A600.0	廊下・階段(本館6階)	439.39	A	6	L		1	1	439.39	
A700.0	廊下・階段(本館7階)	405.9	A	7	L		1	1	405.9	
A800.0	廊下・階段(本館8階)	427.92	A	8	L		1	1	427.92	
A900.0	廊下・階段(本館9階)	67	A	9	L		1	1	67	
合計		3923.87							3902.27	

[床材質別面積一覧表]

カーペット

室番	室名	面積	棟別	階	材質	構造	回数	面積率	求積	備考
A000.0	エレベーター内部	9.8	A	1	C		1	1	9.8	
(カーペット)									9.8	

塩ビシート

室番	室名	面積	棟別	階	材質	構造	回数	面積率	求積	備考
A300.0	廊下・階段(本館3階)	514.58	A	3	L		1	1	514.58	
A400.0	廊下・階段(本館4階)	458.44	A	4	L		1	1	458.44	
A500.0	廊下・階段(本館5階)	405.9	A	5	L		1	1	405.9	
A503.0	非常勤講師室	46.5	A	5	L		1	0.7	32.55	
A600.0	廊下・階段(本館6階)	439.39	A	6	L		1	1	439.39	
A621.0	国際交流ルーム(GCO)	25.5	A	4	L		1	0.7	17.85	
A700.0	廊下・階段(本館7階)	405.9	A	7	L		1	1	405.9	
A800.0	廊下・階段(本館8階)	427.92	A	8	L		1	1	427.92	
A900.0	廊下・階段(本館9階)	67	A	9	L		1	1	67	
B207.1	学生ホール	100	B	2	L		1	1	100	
B207.2	学生食堂	210	B	2	L		1	1	210	
(塩ビシート)									3079.53	

磁器質タイル

室番	室名	面積	棟別	階	材質	構造	回数	面積率	求積	備考
A100.0	廊下・階段(本館1階)	261.04	A	1	Z		1	1	261.04	
A100.1	廊下(風除室)	300	A	1	Z		1	1	300	
A100.2	廊下(ピロティ)	251.9	A	1	Z		1	1	251.9	
(磁器質タイル)									812.94	

[床面積一覧表（日常清掃）月2回]

(材質記号説明) (構造記号説明) (面積率)

L:塩ビシート W:フローリング Z:磁器質タイル F:フリアクセス 廊下その他:100%

C:カーペット E:エポキシ樹脂 K:珪藻土金ゴテ押え 教室講義室:90%

B:ビニルタイル G:ゴムタイル 管理諸室等:70%

単位:㎡

室番	室名	面積	棟別	階	材質	構造	回数	面積率	求積	備考
A216.0	図書館	639.35	A	2	C		1	0.7	447.545	
A217.0	グループ学習室(旧特別閲覧室)	42.96	A	3	C		1	0.7	30.072	
A308.0	第4講義室	93	A	3	L		1	0.7	65.1	
A311.0	第5講義室	116.77	A	3	L		1	0.7	81.739	
A315.0	第8講義室	77.25	A	3	L		1	0.7	54.075	
A323.0	第6講義室	77.25	A	3	B	F	1	0.7	54.075	
A423.1	第3講義室	129.03	A	4	L		1	0.7	90.321	
A502.0	第2講義室	82.2	A	5	L		1	0.7	57.54	
A511.1	教室(専攻科1)	40.5	A	5	L		1	0.9	36.45	
A511.2	教室(専攻科2)	40.5	A	5	L		1	0.9	36.45	
A514.0	エンジニアリングデザイン室	81	A	5	C		1	0.9	72.9	
A703.0	第1講義室	130.67	A	7	L		1	0.9	117.603	
C100.0	廊下・階段(体育館1階)	136	C	1	L		0.5	1	68	
C200.0	廊下・階段(体育館2階)	187.2	C	2	L		0.5	1	93.6	
C300.0	廊下(体育館3階)	81.19	C	3	L		0.5	1	40.595	
合計		1954.87							1346.065	

[床材質別面積一覧表]

カーペット

室番	室名	面積	棟別	階	材質	構造	回数	面積率	求積	備考
A216.0	図書館	639.35	A	2	C		1	0.7	447.545	
A217.0	グループ学習室(旧特別閲覧室)	42.96	A	3	C		1	0.7	30.072	
A514.0	エンジニアリングデザイン室	81	A	5	L		1	0.9	72.9	
(カーペット)									550.517	

ビニルタイル

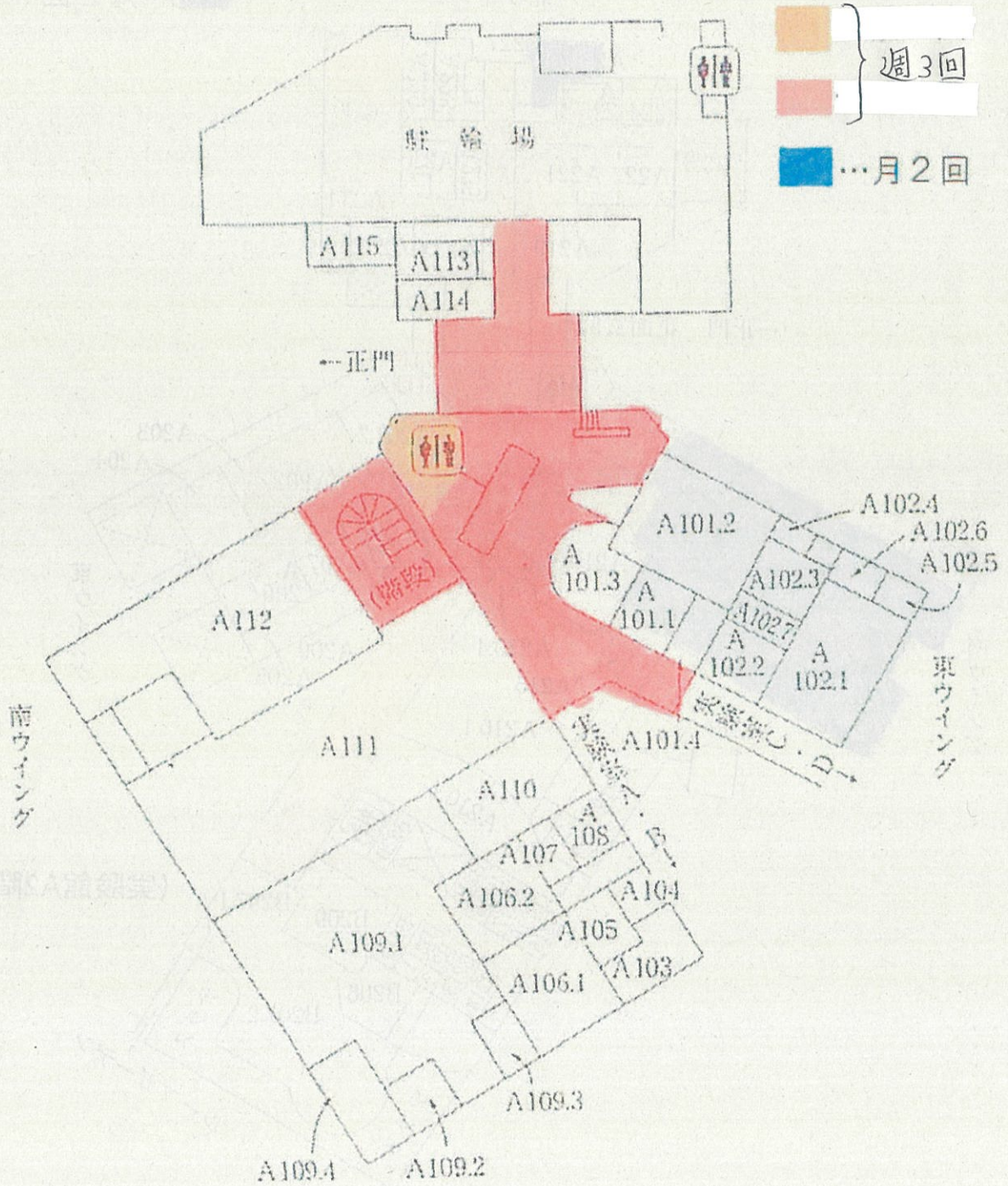
室番	室名	面積	棟別	階	材質	構造	回数	面積率	求積	備考
A323.0	第6講義室	77.25	A	3	B	F	1	0.7	54.075	
(ビニルタイル)									54.075	

塩ビシート

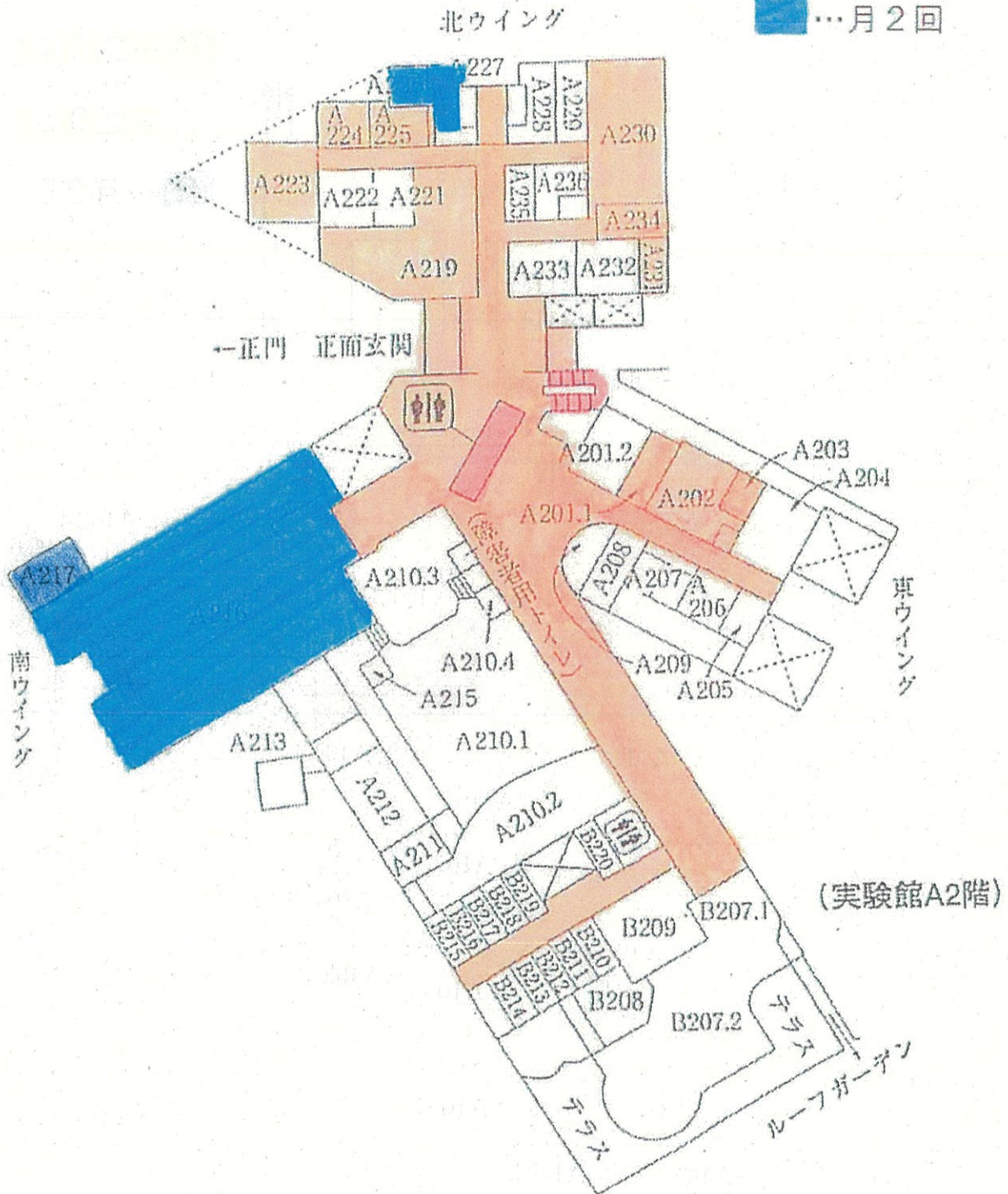
室番	室名	面積	棟別	階	材質	構造	回数	面積率	求積	備考
A308.0	第4講義室	93	A	3	L		1	0.7	65.1	
A311.0	第5講義室	116.77	A	3	L		1	0.7	81.739	
A315.0	第8講義室	77.25	A	3	L		1	0.7	54.075	
A423.1	第3講義室	129.03	A	4	L		1	0.7	90.321	
A502.0	第2講義室	82.2	A	5	L		1	0.7	57.54	
A511.1	教室(専攻科1)	40.5	A	5	L		1	0.9	36.45	
A511.2	教室(専攻科2)	40.5	A	5	L		1	0.9	36.45	
A703.0	第1講義室	130.67	A	7	L		1	0.9	117.603	
C100.0	廊下・階段(体育館1階)	136	C	1	L		0.5	1	68	
C200.0	廊下・階段(体育館2階)	187.2	C	2	L		0.5	1	93.6	
C300.0	廊下(体育館3階)	81.19	C	3	L		0.5	1	40.595	
(塩ビシート)									741.473	

本館1階

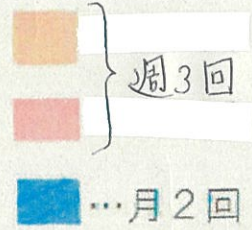
北ウイング



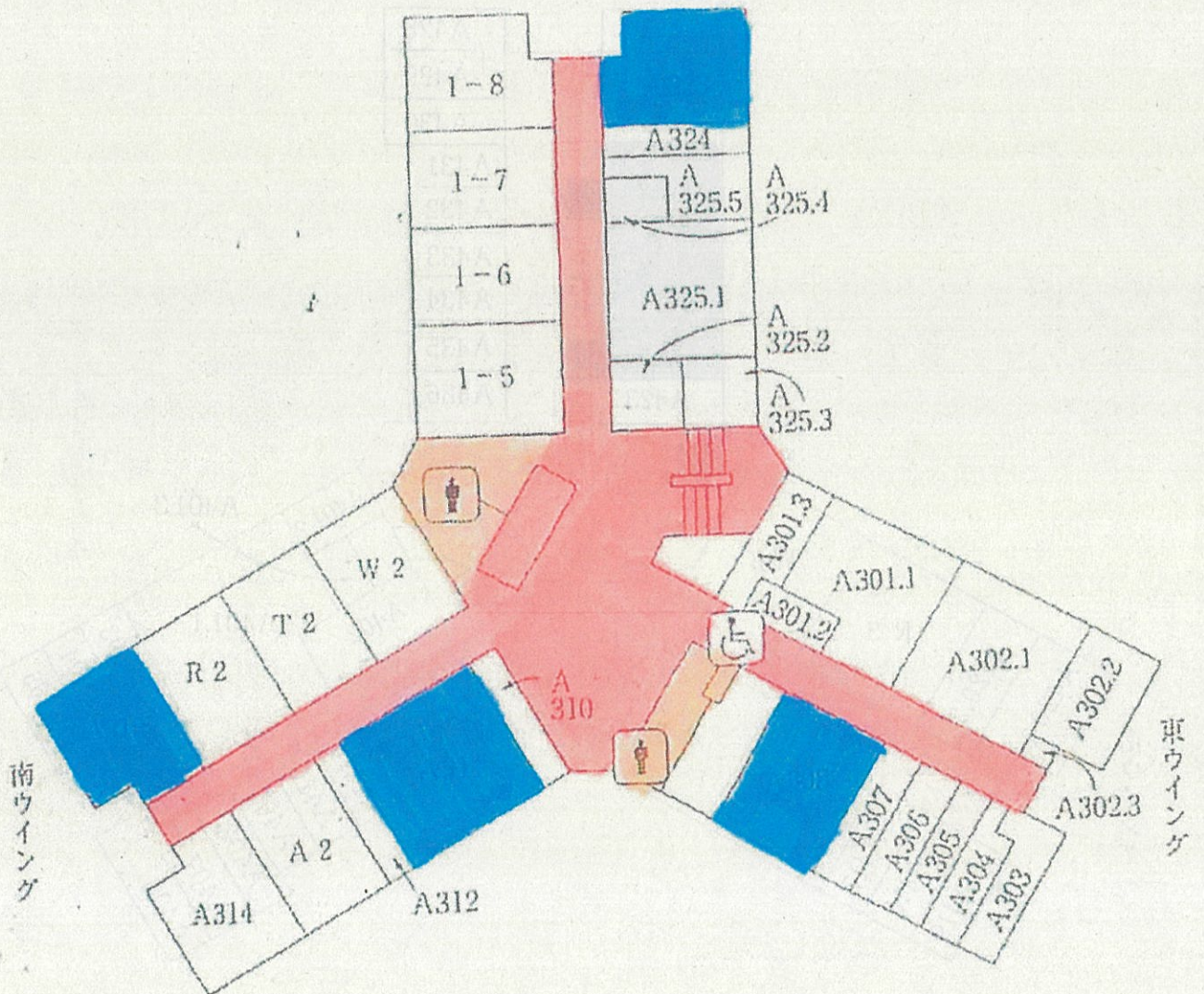
本館 2階



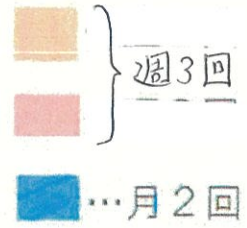
本館 3階



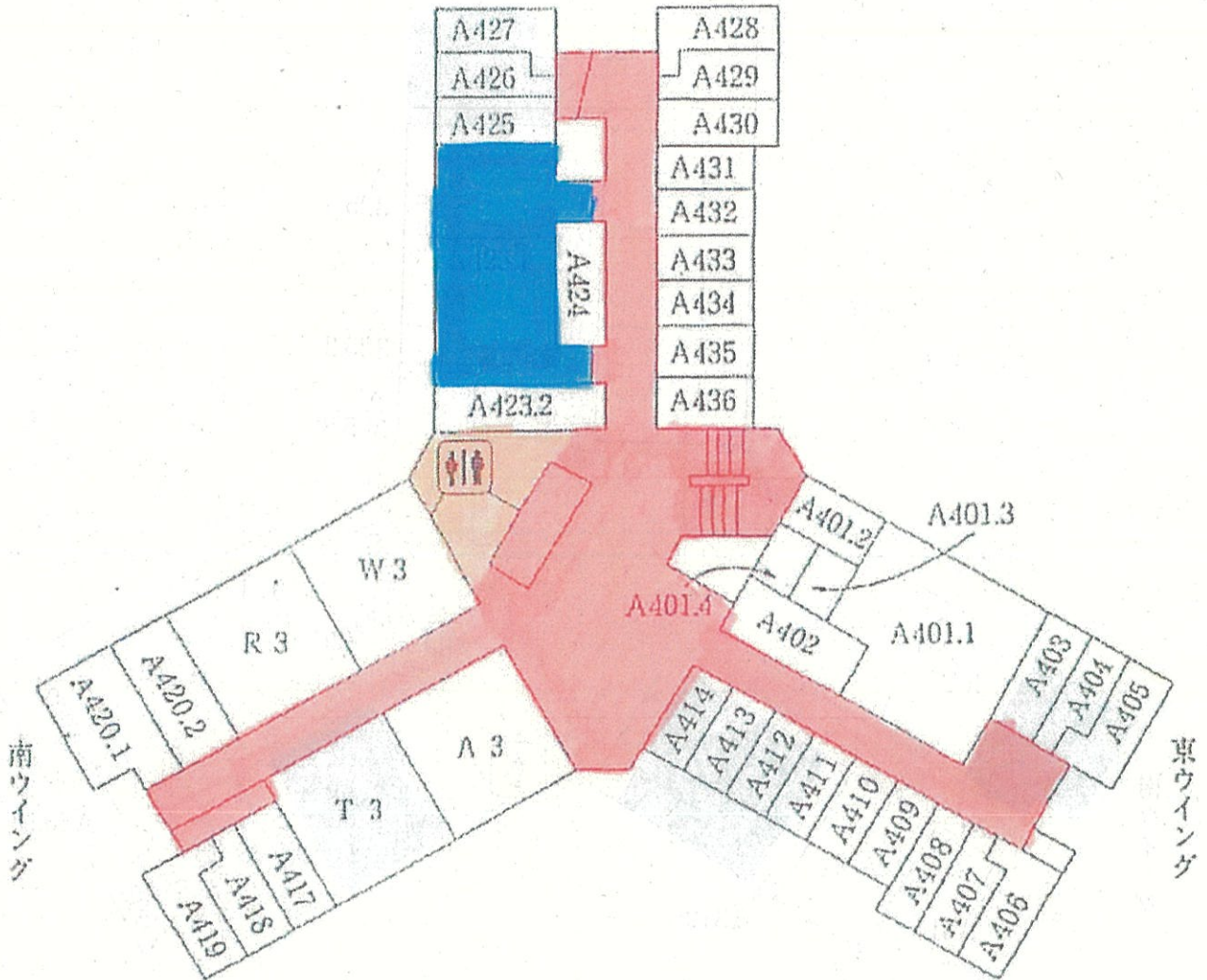
北ウイング



本館 4階



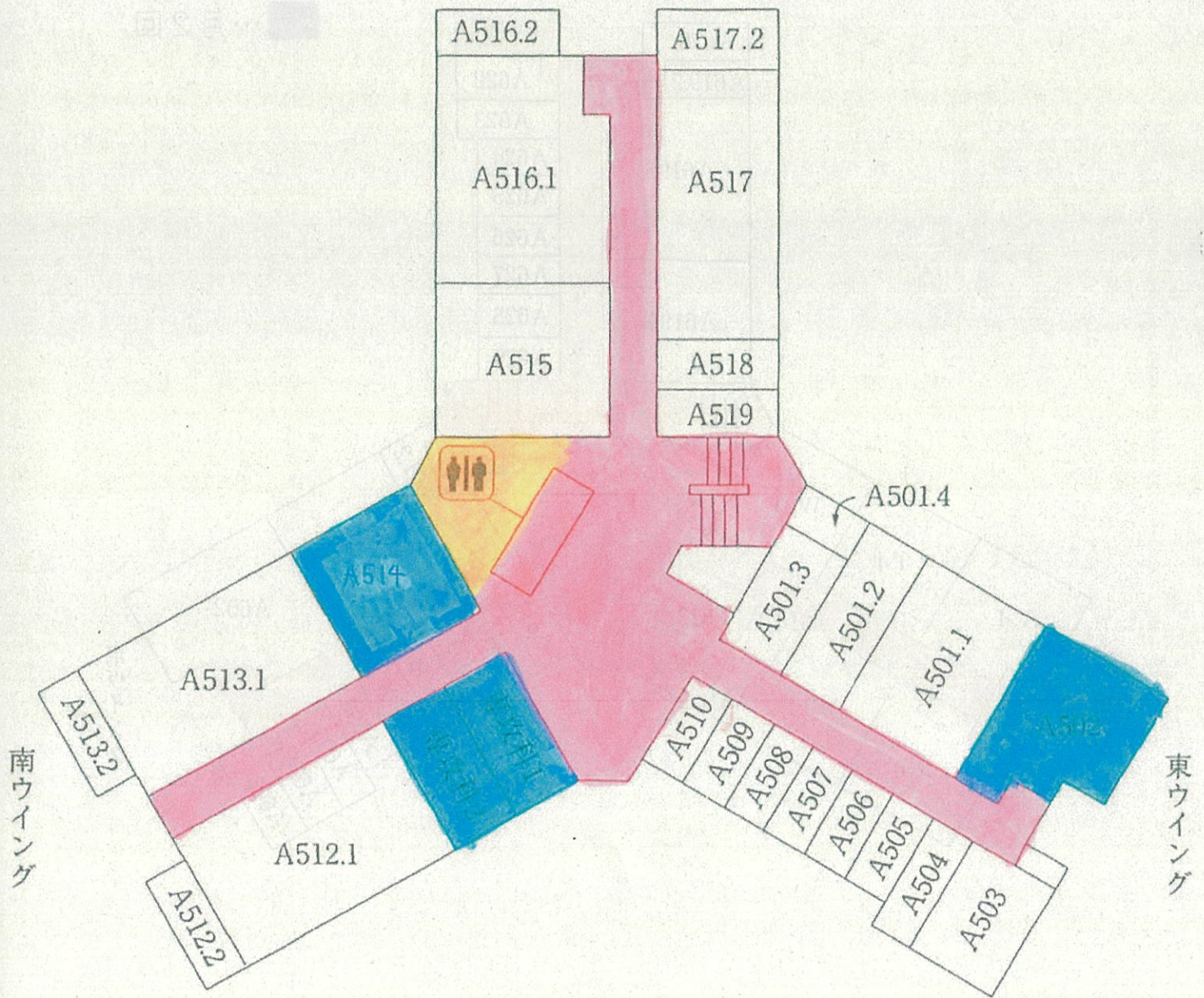
北ウイング



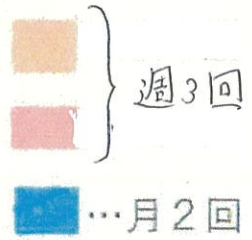
本館5階

桃色 } 週3回
橙色 }
青色 ... 月2回

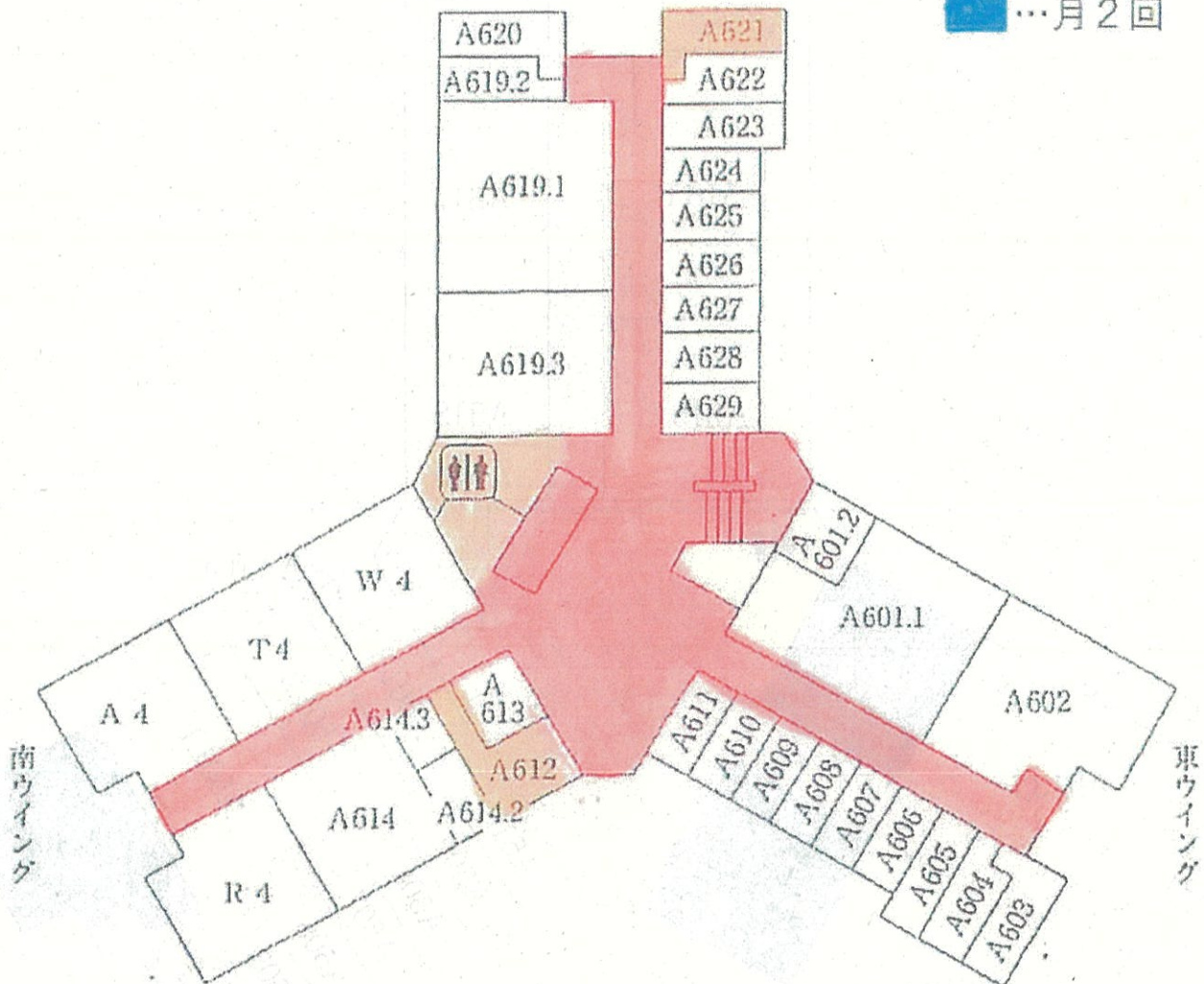
北ウイング



本館 6階

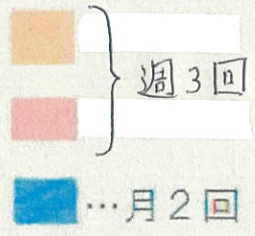


北ウイング

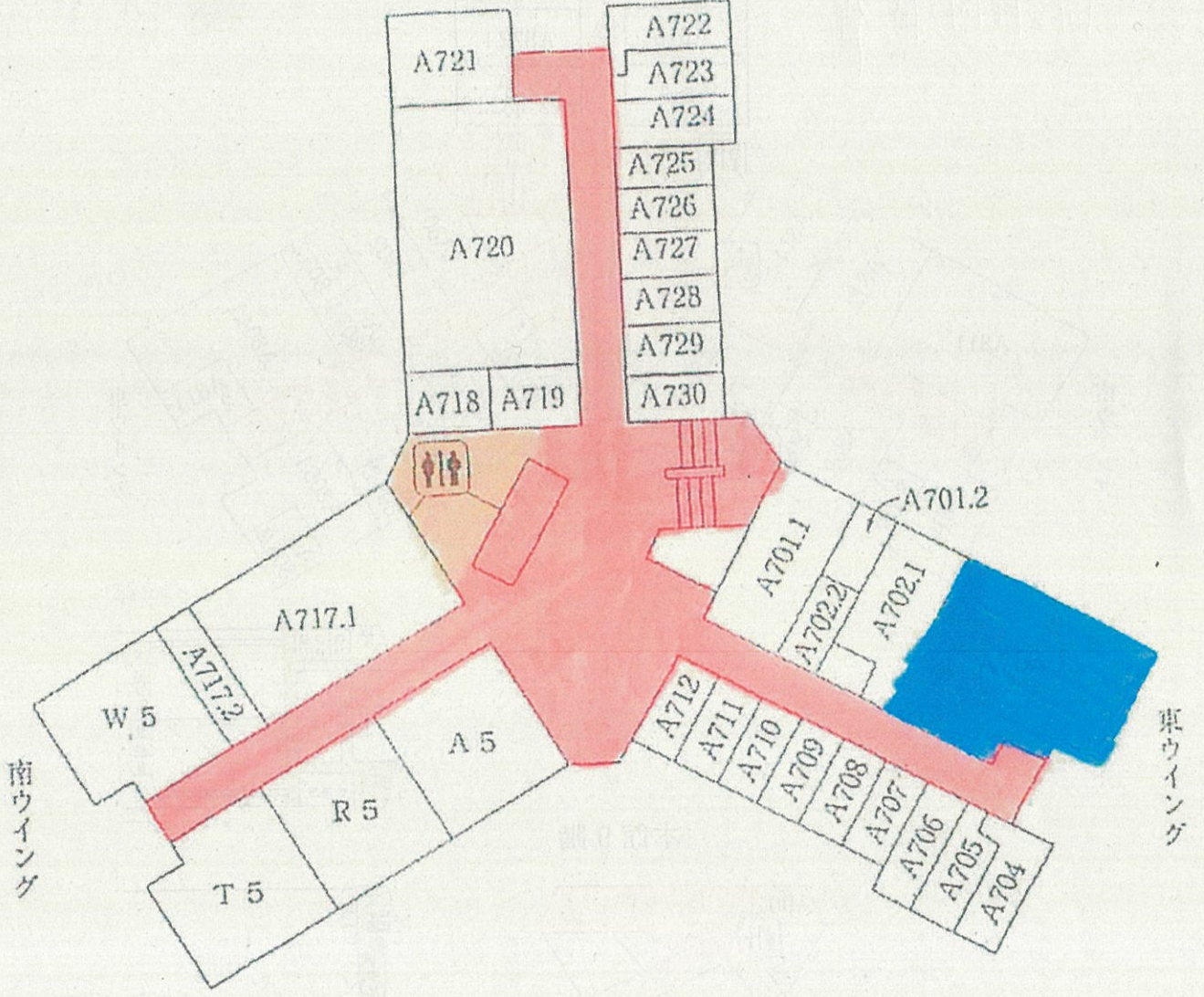


本館 7階

回る回る
回る回る

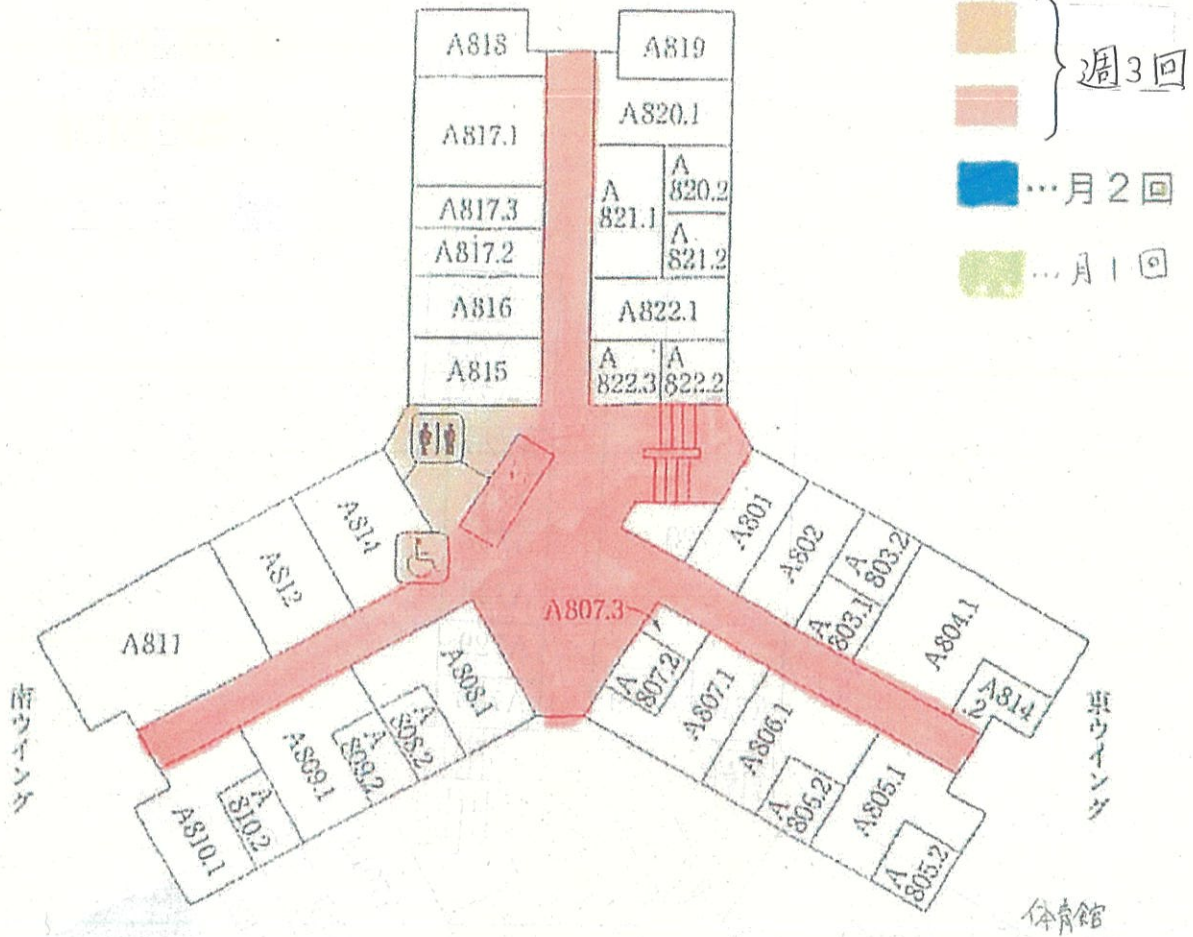


北ウイング

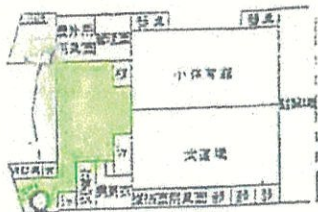
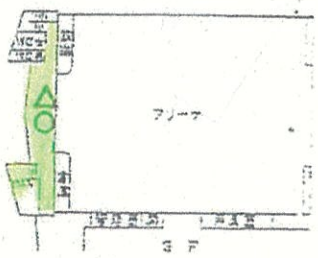
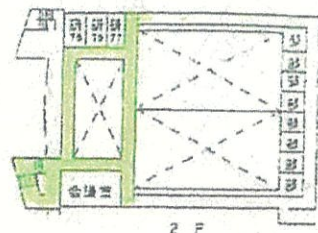
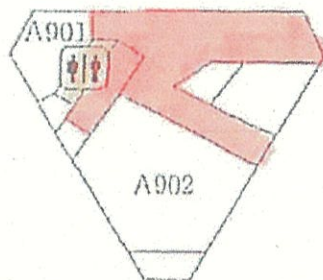


本館 8 階

北ウイング



本館 9 階



[衛生器具・洗面器具ほか水廻り個数一覧表]

(別紙4)

便所	男子					女子					身障者用					合計					備考	
	大便器	小便器	洗面台	冷水機	水石鹸	掃除流台	大便器	洗面台	冷水機	水石鹸	掃除流台	大便器	洗面台	水石鹸	オストメイト	掃除流台	大便器	小便器	洗面台	水石鹸		掃除流台
本館1F	2	7	4	1	2	1	4	3	1	1							6	7	7	3	1	
本館2F	2	7	4	1	2	1	4	3	1	2							6	7	7	4	1	エレベーター横
	2	3	2		1		2	2		1							4	3	4	2	0	管理課奥
	2	3	2		2	1	4	3	1	1		1	1	1	1	7	3	6	4	1	学生食堂入口	
	1		1														1	0	1	0	0	保健室(共用)
本館3F	2	7	4	1	2	1	4	3	1	2		1	1	1		7	7	8	5	1		
本館4F	3	8	4	1	2	1	3	3	1	2						6	8	7	4	1		
本館5F	2	7	4	1	2	1	4	3	1	1						6	7	7	3	1		
本館6F	2	7	4	1	2	1	4	3	1	1						6	7	7	3	1		
本館7F	3	8	4	1	2	1	3	3	1	1						6	8	7	3	1		
本館8F	3	8	4	1	2	1	3	3	1	1		1	1	1		7	8	8	4	1		
本館9F	1	1	1		1											1	1	1	1	0	共用	
実験実習棟	4	10	3		1	1	5	3		1						9	10	6	2	1		
体育館	1	2	2		1		2	2	1	1						3	2	4	2	0	1F	
	2	4	2		1	1	3	2	2	1						5	4	4	2	1	3F	
展示館	1		1		0				1							1	0	1	0	0	共用	
校庭	1	2	2		1		2	2		1		1	1	1	1	4	2	5	3	0	駐輪場脇	
計	34	84	48	8	24	11	47	38	13	17	0	4	4	4	2	0	85	84	90	45	11	

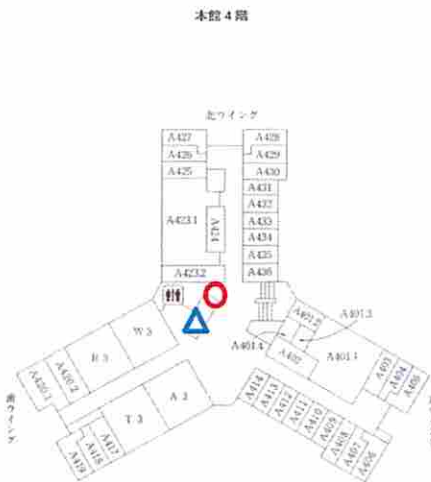
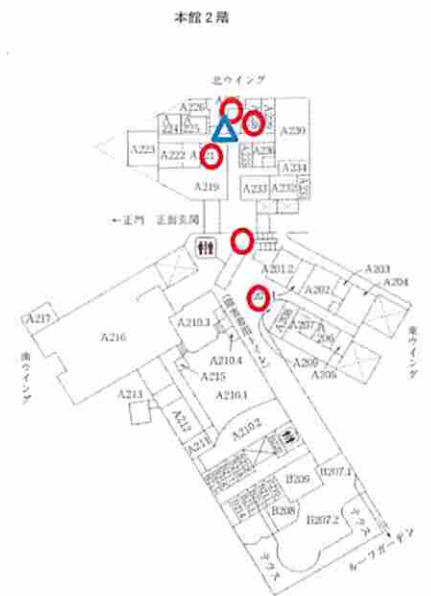
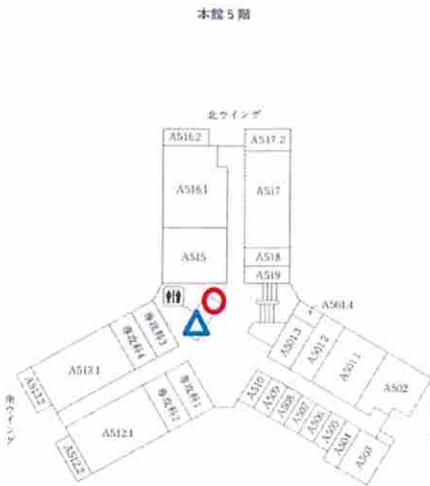
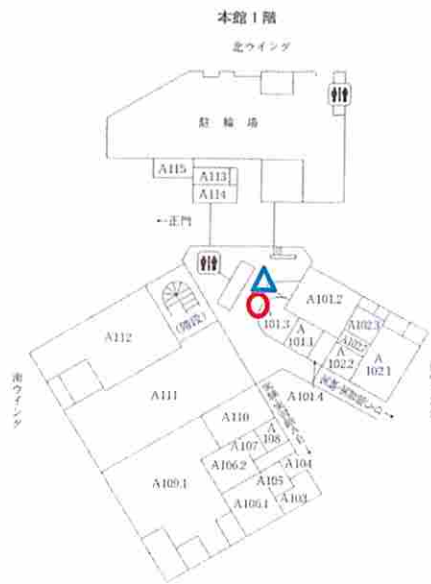
管理諸室		洗面台	流し台	水石鹸	備考
本館2F	学生主事室	1			
	保健室		1	1	
	管理課	1			教務学生係脇
	給湯室		1		
	校長室	1		1	
	管理部長室	1		1	
	学生食堂	2		1	
本館5F	非常勤講師室		1		
本館6F	嘱託講師室		1		
計		6	4	4	

合計個数

大便器	85
小便器	84
洗面台	96
流し台	4
水石鹸	49
オストメイト	1
掃除流台	11
冷水機	21

リサイクルボックス
大型くず入れ
設置場所一覧

(別紙5)



本館

- 凡例
- リサイクルボックス
 - ゴミボックス
 - △ 大型屑入れ

[床面積一覧表(定期清掃)]

(別紙6)

(材質記号説明)

L:塩ビシート W:フローリング Z:磁器質タイル
 C:カーペット E:エポキシ樹脂 K:モルタル金ゴテ押
 B:ビニルタイル G:ゴムタイル

(構造記号説明)

F:フリーアクセス

(面積率)

廊下その他:100%
 教室講義室:90%
 管理諸室等:70%

室番	室名	面積	棟別	階	材質	構造	日常	面積率	求積	備考
A000.0	エレベーター内部	9.8	A	1	C		日常	1	9.8	
A100.0	廊下・階段(本館1階)	261.04	A	1	Z		日常	1	261.04	
A100.1	廊下(風除室)	300	A	1	Z		日常	1	300	
A100.2	廊下(ピロティ)	251.9	A	1	Z		日常	1	251.9	
A101.4	総合情報センター管理室	21.06	A	1	C	F		0.7	14.742	
A109.4	機械工作実習管理室	39.15	A	1	L			0.7	27.405	
A114.0	用務主事室	31.57	A	1	L			0.7	22.099	
A115.0	警備室	33.44	A	1	L			0.7	23.408	
A200.0	廊下・階段(本館2階)	539.73	A	2	L		日常	1	539.73	
A200.0	廊下・階段(本館2階)	253.68	A	2	L		日常	1	253.68	
A201.1	学生主事室	24.15	A	2	C		日常	0.7	16.905	
A201.2	学生室	45.48	A	2	L			0.7	31.836	
A202.0	保健室	79.6	A	2	W		日常	0.7	55.72	
A203.0	学生相談室	20.75	A	2	W		日常	0.7	14.525	
A204.0	女子学生更衣室	64.8	A	2	C			0.7	45.36	
A205.0	進路資料室	20.34	A	2	L			0.7	14.238	
A206.0	就職支援室	30.51	A	2	L			0.7	21.357	
A207.0	進路応接室	30.51	A	2	L			0.7	21.357	
A208.0	インターンシップ室	40.5	A	2	L			0.7	28.35	
A209.0	売店	15	A	2	L			0.7	10.5	
A210.1	汐梨ホール	335.4	A	2	W			1	335.4	
A210.2	汐梨ホールステージ	120.4	A	2	W			1	120.4	
A210.3	汐梨ホール:ホワイエ	110	A	2	C			1	110	
A212.0	汐梨ホール:控室	81.2	A	2	C			0.7	56.84	
A216.0	図書館	639.35	A	2	C			0.7	447.545	
A217.0	グループ学習室(旧特別閲覧室)	42.96	A	2	C			0.7	30.072	
A218.0	司書室	92	A	2	C			0.7	64.4	
A219.0	管理課	181.17	A	2	C	F	日常	0.7	126.819	
A220.0	給湯室	7.25	A	2	L		日常	0.7	5.075	
A223.0	校長室	71.36	A	2	C		日常	0.7	49.952	
A224.0	管理部長室	28.52	A	2	C		日常	0.7	19.964	
A225.0	副校長室	30.09	A	2	C		日常	0.7	21.063	
A226.0	男子職員更衣・休憩室	23.73	A	2	L			0.7	16.611	
A227.0	女子職員更衣・休憩室	23.09	A	2	L			0.7	16.163	
A228.0	印刷室	31.61	A	2	L		日常	0.7	22.127	
A229.0	広報室	33.75	A	2	L		日常	0.7	23.625	
A230.0	大会議室	141.84	A	2	C		日常	0.7	99.288	
A231.0	教務主事室	19.96	A	2	C			0.7	13.972	
A232.0	教務室	46.85	A	2	L			0.7	32.795	
A233.0	教員談話室	47.4	A	2	L			0.7	33.18	
A234.0	小会議室	33.23	A	2	C		日常	0.7	23.261	
A236.0	教員連絡室	28.65	A	2	B			0.7	20.055	
A300.0	廊下・階段(本館3階)	514.58	A	3	L		日常	1	514.58	
A301.1	応用物理実験室	156.19	A	3	L			0.7	109.333	
A302.1	物理実験室	118.71	A	3	B	F		0.7	83.097	
A302.2	物理準備室	42.24	A	3	B	F		0.7	29.568	
A308.0	第4講義室	93	A	3	L			0.7	65.1	
A310.0	美術準備室	18.22	A	3	L			0.7	12.754	
A311.0	第5講義室	116.77	A	3	L			0.7	81.739	
A312.0	社会科教材室	27	A	3	L			0.7	18.9	

室番	室名	面積	棟別	階	材質	構造	日常	面積率	求積	備考
A313.0	教室(2年)	81	A	3	L			0.9	72.9	
A314.0	専攻科3,4	77.25	A	3	L			0.9	69.525	
A315.0	第8講義室	77.25	A	3	L			0.9	69.525	
A316.0	教室(2年)	81	A	3	L			0.9	72.9	
A317.0	教室(2年)	81	A	3	L			0.9	72.9	
A318.0	教室(2年)	81	A	3	L			0.9	72.9	
A319.0	教室(1年)	81	A	3	L			0.9	72.9	
A320.0	教室(1年)	81	A	3	L			0.9	72.9	
A321.0	教室(1年)	81	A	3	L			0.9	72.9	
A322.0	教室(1年)	77.25	A	3	L			0.9	69.525	
A323.0	第6講義室	77.25	A	3	B	F		0.7	54.075	
A324.0	数学科教材室	27.49	A	3	L			0.7	19.243	
A325.1	化学実験室	117.76	A	3	E			0.7	82.432	
A325.5	化学準備室	42.6	A	3	E			0.7	29.82	
A400.0	廊下・階段(本館4階)	458.44	A	4	L		日常	1	458.44	
A401.1	CALL教室	119.83	A	4	B	F		0.7	83.881	
A402.0	外国語科教材室	27	A	4	B	F		0.7	18.9	
A405.0	教育改善室Ⅱ	25.5	A	4	L			0.7	17.85	
A415.0	教室(3年)	81	A	4	L			0.9	72.9	
A416.0	教室(3年)	81	A	4	L			0.9	72.9	
A420.1	生体信号処理実験室	36.75	A	4	L			0.9	33.075	
A420.2	センサ工学実験室	40.5	A	4	L			0.9	36.45	
A421.0	教室(3年)	81	A	4	L			0.9	72.9	
A422.0	教室(3年)	81	A	4	L			0.9	72.9	
A423.1	第3講義室	129.03	A	4	L			0.7	90.321	
A423.2	第3講義室管理室	27.79	A	4	B	F		0.7	19.453	
A424.0	音楽準備室	24.3	A	4	L			0.7	17.01	
A425.0	国語科教材室	25.5	A	4	L			0.7	17.85	
A500.0	廊下・階段(本館5階)	405.9	A	5	L		日常	1	405.9	
A501.1	航空電子実験室	95.85	A	5	B	F		0.7	67.095	
A501.2	衛星システム工学実験室	43.67	A	5	B	F		0.7	30.569	
A501.3	情報演習室1	37.48	A	5	C	F		0.7	26.236	
A501.4	航空電子準備室	14.7	A	5	C	F		0.7	10.29	
A502.0	第2講義室	82.2	A	5	L			0.7	57.54	
A503.0	非常勤講師室	46.5	A	5	L			0.7	32.55	
A511.1	教室(専攻科1)	40.5	A	5	L			0.9	36.45	
A511.2	教室(専攻科2)	40.5	A	5	L			0.9	36.45	
A512.1	第1製図室	131.12	A	5	L			0.7	91.784	
A513.1	第2製図室	131.12	A	5	L			0.7	91.784	
A514.0	エンジニアリングデザイン室	81	A	5	C			0.9	72.9	
A516.1	CAD演習室	140.88	A	5	C	F		0.7	98.616	
A516.2	CAD準備室	27.24	A	5	C	F		0.7	19.068	
A517.1	CAIパソコン室	114.68	A	5	C	F		0.7	80.276	
A517.2	第2CAD演習室	40	A	5	C	F		0.7	28	
A600.0	廊下・階段(本館6階)	439.39	A	6	L		日常	1	439.39	
A601.1	機械制御実験室	134.95	A	6	W			0.7	94.465	
A601.2	機械制御準備室	21.6	A	6	L			0.7	15.12	
A602.0	知能機械工学実験実習室	118.09	A	6	L			0.7	82.663	
A612.0	嘱託講師室	40.73	A	6	L			0.7	28.511	
A613.0	面談室	20.02	A	6	L			0.7	14.014	
A614.1	生産システム実験室	77.16	A	6	L			0.7	54.012	
A614.2	生産システム準備室	14.46	A	6	L			0.7	10.122	
A615.0	教室(4年)	77.25	A	6	L			0.9	69.525	
A616.0	教室(4年)	77.25	A	6	L			0.9	69.525	
A617.0	教室(4年)	81	A	6	L			0.9	72.9	
A618.0	教室(4年)	81	A	6	L			0.9	72.9	
A619.1	福祉機器実験室	116.08	A	6	W	F		0.7	81.256	
A619.2	医用電子回路実験室	99.58	A	6	B	F		0.7	69.706	
A619.3	組込み機器演習室	26.43	A	6	L			0.7	18.501	
A621.0	国際交流ルーム(GCO)	25.5	A	4	L		日常	0.7	17.85	
A700.0	廊下・階段(本館7階)	405.9	A	7	L		日常	1	405.9	

室番	室名	面積	棟別	階	材質	構造	日常	面積率	求積	備考
A701.1	情報工学実験室	52.55	A	7	C	F		0.7	36.785	
A701.2	情報工学準備室1	18.82	A	7	C	F		0.7	13.174	
A702.1	ソフトウェア工学実験室	45.29	A	7	C	F		0.7	31.703	
A702.2	ソフトウェア工学準備室	19.72	A	7	C	F		0.7	13.804	
A703.0	第1講義室	130.67	A	7	L			0.9	117.603	
A713.0	教室(5年)	81	A	7	L			0.9	72.9	
A714.0	教室(5年)	81	A	7	L			0.9	72.9	
A715.0	教室(5年)	77.25	A	7	L			0.9	69.525	
A716.0	教室(5年)	77.25	A	7	L			0.9	69.525	
A717.1	プログラミング演習室	132.66	A	7	C	F		0.7	92.862	
A717.2	情報工学準備室2	29.34	A	7	C	F		0.7	20.538	
A718.0	電子工学管理室	21.4	A	7	B	F		0.7	14.98	
A719.0	電子工学準備室	22.13	A	7	C	F		0.7	15.491	
A720.0	電子工学実験室	172.65	A	7	B	F		0.7	120.855	
A721.0	電子工学実習室	56.95	A	7	L			0.7	39.865	
A800.0	廊下・階段(本館8階)	427.92	A	8	L		日常	1	427.92	
A804.1	電子物性実験室	95.27	A	8	L			0.7	66.689	
A805.1	電子応用第1実験室	57.25	A	8	B	F		0.7	40.075	
A805.2	電子応用準備室1	20.9	A	8	B	F		0.7	14.63	
A806.1	電子応用第2実験室	60.37	A	8	B	F		0.7	42.259	
A806.2	電子応用準備室2	21.98	A	8	B	F		0.7	15.386	
A807.1	電子応用第3実験室	52.2	A	8	B	F		0.7	36.54	
A807.3	電子応用準備室3	12.15	A	8	B	F		0.7	8.505	
A808.1	電子制御実験室1	62.5	A	8	L			0.7	43.75	
A808.2	電子制御準備室1	18.5	A	8	B	F		0.7	12.95	
A809.1	電子制御実験室2	61.65	A	8	L			0.7	43.155	
A809.2	電子制御準備室2	19.35	A	8	B	F		0.7	13.545	
A810.1	電気機器実験室	58.75	A	8	L			0.7	41.125	
A810.2	電気機器準備室	18.5	A	8	B	F		0.7	12.95	
A811.0	福祉・生体計測実験室	117.75	A	8	L			0.7	82.425	
A812.0	人間工学実験室	60.79	A	8	L			0.7	42.553	
A814.0	中会議室	54.56	A	8	L			0.7	38.192	
A815.0	マイコン実験室1	41.17	A	8	B	F		0.7	28.819	
A816.0	マイコン実験室2	41.17	A	8	B	F		0.7	28.819	
A817.1	ICT実験室	67.45	A	8	B	F		0.7	47.215	
A817.2	計算機工学準備室1	28.12	A	8	B	F		0.7	19.684	
A817.3	計算機工学準備室2	27.94	A	8	B	F		0.7	19.558	
A818.0	音響実験室	36.97	A	8	C	F		0.7	25.879	
A820.1	高周波工学実験室	37.51	A	8	B	F		0.7	26.257	
A820.2	高周波工学準備室	20.25	A	8	B	F		0.7	14.175	
A821.1	通信工学実験室	41.85	A	8	B	F		0.7	29.295	
A821.2	通信工学準備室	20.25	A	8	B	F		0.7	14.175	
A822.1	光・衛星通信実験室	41.18	A	8	B	F		0.7	28.826	
A822.2	光・衛星通信準備室	20.25	A	8	B	F		0.7	14.175	
A900.0	廊下・階段(本館9階)	67	A	9	L		日常	1	67	
A901.0	控室	21.54	A	9	L			0.7	15.078	
A902.0	9階会議室	127.27	A	9	W			0.7	89.089	
B108.3	鋳鍛溶接管理室	20.62	B	1	L			0.7	14.434	
B119.3	CAM管理室	21.6	B	1	L			0.7	15.12	
B200.0	廊下(実験棟2階)	81.25	B	2	L			1	81.25	
B200.1	テラス	220.65	B	2	K			0.7	154.455	
B207.1	学生ホール	100	B	2	G			0.7	70	

室番	室名	面積	棟別	階	材質	構造	日常	面積率	求積	備考
B207.2	学生食堂	210	B	2	G			0.7	147	
C100.0	廊下・階段（体育館1階）	136	C	1	L			1	136	
C102.1	体育館管理室	43.88	C	1	L			0.7	30.716	
C109.0	男子更衣室・シャワー室	56.75	C	1	K			0.7	39.725	
C110.0	女子更衣室・シャワー室	35.78	C	1	K			0.7	25.046	
C200.0	廊下・階段（体育館2階）	187.2	C	2	L			1	187.2	
C200.1	外廊下	185.3	C	2	K			1	185.3	
C212.0	第7講義室	60	C	2	L			0.7	42	
C300.0	廊下（体育館3階）	81.19	C	3	L			1	81.19	
C302.0	アリーナ	1274.39	C	3	W			1	1274.39	
D101.0	科学技術展示館・展示室	941.17	D	1	E			1	941.17	
D101.1	科学技術展示館・廊下	73.3	D	1	E			1	73.3	
D102.0	科学技術展示館・管理室	31.71	D	1	L			0.7	22.197	
D201.0	科学技術展示館・ギャラリー	189.09	D	2	G			0.7	132.363	
合計		17830.62					求積		15,264.832	

ビニールタイル	1,080.072
カーペット	1,735.605
エポキシ樹脂	1,126.722
ゴムタイル	349.363
モルタル金ゴテ	404.526
塩ビシート	7,690.359
フローリング	2,065.245
磁器質タイル	812.940
計	15,264.832

〔床面積一覧表(定期清掃)〕 (材質別床面積一覧)

ビニールタイル

室番	室名	面積	棟別	階	材質	構造	日常	面積率	求積	備考
A236.0	教員連絡室	28.65	A	2	B			0.7	20.055	
A302.1	物理実験室	118.71	A	3	B	F		0.7	83.097	
A302.2	物理準備室	42.24	A	3	B	F		0.7	29.568	
A323.0	第6講義室	77.25	A	3	B	F		0.7	54.075	
A401.1	CALL教室	119.83	A	4	B	F		0.7	83.881	
A402.0	外国語科教材室	27	A	4	B	F		0.7	18.9	
A423.2	第3講義室管理室	27.79	A	4	B	F		0.7	19.453	
A501.1	航空電子実験室	95.85	A	5	B	F		0.7	67.095	
A501.2	衛星システム工学実験室	43.67	A	5	B	F		0.7	30.569	
A619.2	医用電子回路実験室	99.58	A	6	B	F		0.7	69.706	
A718.0	電子工学管理室	21.4	A	7	B	F		0.7	14.98	
A720.0	電子工学実験室	172.65	A	7	B	F		0.7	120.855	
A805.1	電子応用第1実験室	57.25	A	8	B	F		0.7	40.075	
A805.2	電子応用準備室1	20.9	A	8	B	F		0.7	14.63	
A806.1	電子応用第2実験室	60.37	A	8	B	F		0.7	42.259	
A806.2	電子応用準備室2	21.98	A	8	B	F		0.7	15.386	
A807.1	電子応用第3実験室	52.2	A	8	B	F		0.7	36.54	
A807.3	電子応用準備室3	12.15	A	8	B	F		0.7	8.505	
A808.2	電子制御準備室1	18.5	A	8	B	F		0.7	12.95	
A809.2	電子制御準備室2	19.35	A	8	B	F		0.7	13.545	
A810.2	電気機器準備室	18.5	A	8	B	F		0.7	12.95	
A815.0	マイコン実験室1	41.17	A	8	B	F		0.7	28.819	
A816.0	マイコン実験室2	41.17	A	8	B	F		0.7	28.819	
A817.1	ICT実験室	67.45	A	8	B	F		0.7	47.215	
A817.2	計算機工学準備室1	28.12	A	8	B	F		0.7	19.684	
A817.3	計算機工学準備室2	27.94	A	8	B	F		0.7	19.558	
A820.1	高周波工学実験室	37.51	A	8	B	F		0.7	26.257	
A820.2	高周波工学準備室	20.25	A	8	B	F		0.7	14.175	
A821.1	通信工学実験室	41.85	A	8	B	F		0.7	29.295	
A821.2	通信工学準備室	20.25	A	8	B	F		0.7	14.175	
A822.1	光・衛星通信実験室	41.18	A	8	B	F		0.7	28.826	
A822.2	光・衛星通信準備室	20.25	A	8	B	F		0.7	14.175	
合計		1542.96							1080.072	

カーペット

室番	室名	面積	棟別	階	材質	構造	日常	面積率	求積	備考
A000.0	エレベーター内部	9.8	A	1	C		日常	1	9.8	
A101.4	総合情報センター管理室	21.06	A	1	C	F		0.7	14.742	
A201.1	学生主事室	24.15	A	2	C		日常	0.7	16.905	
A204.0	女子学生更衣室	64.8	A	2	C			0.7	45.36	
A210.3	汐梨ホール：ホワイエ	110	A	2	C			1	110	
A212.0	汐梨ホール：控室	81.2	A	2	C			0.7	56.84	
A216.0	図書館	639.35	A	2	C			0.7	447.545	
A217.0	グループ学習室 (旧特別閲覧室)	42.96	A	2	C			0.7	30.072	
A218.0	司書室	92	A	2	C			0.7	64.4	
A219.0	管理課	181.17	A	2	C	F	日常	0.7	126.819	
A223.0	校長室	71.36	A	2	C		日常	0.7	49.952	
A224.0	管理部長室	28.52	A	2	C		日常	0.7	19.964	
A225.0	副校長室	30.09	A	2	C		日常	0.7	21.063	
A230.0	大会議室	141.84	A	2	C		日常	0.7	99.288	
A231.0	教務主事室	19.96	A	2	C			0.7	13.972	
A234.0	小会議室	33.23	A	2	C		日常	0.7	23.261	
A501.3	情報演習室1	37.48	A	5	C	F		0.7	26.236	
A501.4	航空電子準備室	14.7	A	5	C	F		0.7	10.29	
A514.0	エン지니어リングデザイン室	81	A	5	C			0.9	72.9	
A516.1	CAD演習室	140.88	A	5	C	F		0.7	98.616	
A516.2	CAD準備室	27.24	A	5	C	F		0.7	19.068	
A517.1	CAIパソコン室	114.68	A	5	C	F		0.7	80.276	
A517.2	第2CAD演習室	40	A	5	C	F		0.7	28	
A701.1	情報工学実験室	52.55	A	7	C	F		0.7	36.785	
A701.2	情報工学準備室1	18.82	A	7	C	F		0.7	13.174	
A702.1	ソフトウェア工学実験室	45.29	A	7	C	F		0.7	31.703	
A702.2	ソフトウェア工学準備室	19.72	A	7	C	F		0.7	13.804	
A717.1	プログラミング演習室	132.66	A	7	C	F		0.7	92.862	

A717.2	情報工学準備室2	29.34	A	7	C	F		0.7	20.538	
A719.0	電子工学準備室	22.13	A	7	C	F		0.7	15.491	
A818.0	音響実験室	36.97	A	8	C	F		0.7	25.879	
合 計		2395.15							1735.605	

エポキシ樹脂

室番	室 名	面積	棟別	階	材質	構造	日常	面積率	求積	備考
A325.1	化学実験室	117.76	A	3	E			0.7	82.432	
A325.5	化学準備室	42.6	A	3	E			0.7	29.82	
D101.0	科学技術展示館・展示室	941.17	D	1	E			1	941.17	
D101.1	科学技術展示館・廊下	73.3	D	1	E			1	73.3	
合 計		1174.83							1126.722	

ゴムタイル

室番	室 名	面積	棟別	階	材質	構造	日常	面積率	求積	備考
B207.1	学生ホール	100	B	2	G			0.7	70	
B207.2	学生食堂	210	B	2	G			0.7	147	
D201.0	科学技術展示館・ギャラリー	189.09	D	2	G			0.7	132.363	
合 計		499.09							349.363	

モルタル金ゴテ押え

室番	室 名	面積	棟別	階	材質	構造	日常	面積率	求積	備考
B200.1	テラス	220.65	B	2	K			0.7	154.455	
C109.0	男子更衣室・シャワー室	56.75	C	1	K			0.7	39.725	
C110.0	女子更衣室・シャワー室	35.78	C	1	K			0.7	25.046	
C200.1	外廊下	185.3	C	2	K			1	185.3	
合 計		498.48							404.526	

塩ビシート

室番	室 名	面積	棟別	階	材質	構造	日常	面積率	求積	備考
A109.4	機械工作実習管理室	39.15	A	1	L			0.7	27.405	
A114.0	用務主事室	31.57	A	1	L			0.7	22.099	
A115.0	警備室	33.44	A	1	L			0.7	23.408	
A200.0	廊下・階段（本館2階）	539.73	A	2	L		日常	1	539.73	
A200.0	廊下・階段（本館2階）	253.68	A	2	L		日常	1	253.68	
A201.2	学生室	45.48	A	2	L			0.7	31.836	
A205.0	進路資料室	20.34	A	2	L			0.7	14.238	
A206.0	就職支援室	30.51	A	2	L			0.7	21.357	
A207.0	進路応接室	30.51	A	2	L			0.7	21.357	
A208.0	インターンシップ室	40.5	A	2	L			0.7	28.35	
A209.0	売店	15	A	2	L			0.7	10.5	
A220.0	給湯室	7.25	A	2	L		日常	0.7	5.075	
A226.0	男子職員更衣・休憩室	23.73	A	2	L		日常	0.7	16.611	
A227.0	女子職員更衣・休憩室	23.09	A	2	L		日常	0.7	16.163	
A228.0	印刷室	31.61	A	2	L		日常	0.7	22.127	
A229.0	広報室	33.75	A	2	L		日常	0.7	23.625	
A232.0	教務室	46.85	A	2	L			0.7	32.795	
A233.0	教員談話室	47.4	A	2	L			0.7	33.18	
A300.0	廊下・階段（本館3階）	514.58	A	3	L		日常	1	514.58	
A301.1	応用物理実験室	156.19	A	3	L			0.7	109.333	
A308.0	第4講義室	93	A	3	L			0.7	65.1	
A310.0	美術準備室	18.22	A	3	L			0.7	12.754	
A311.0	第5講義室	116.77	A	3	L			0.7	81.739	
A312.0	社会科教材室	27	A	3	L			0.7	18.9	
A313.0	教室（2年）	81	A	3	L			0.9	72.9	
A314.0	専攻科3, 4	77.25	A	3	L			0.9	69.525	
A315.0	第8講義室	77.25	A	3	L			0.9	69.525	
A316.0	教室（2年）	81	A	3	L			0.9	72.9	
A317.0	教室（2年）	81	A	3	L			0.9	72.9	
A318.0	教室（2年）	81	A	3	L			0.9	72.9	
A319.0	教室（1年）	81	A	3	L			0.9	72.9	
A320.0	教室（1年）	81	A	3	L			0.9	72.9	
A321.0	教室（1年）	81	A	3	L			0.9	72.9	
A322.0	教室（1年）	77.25	A	3	L			0.9	69.525	
A324.0	数学科教材室	27.49	A	3	L			0.7	19.243	
A400.0	廊下・階段（本館4階）	458.44	A	4	L		日常	1	458.44	
A405.0	教育改善室Ⅱ	25.5	A	4	L			0.7	17.85	
A415.0	教室（3年）	81	A	4	L			0.9	72.9	
A416.0	教室（3年）	81	A	4	L			0.9	72.9	

A420.1	生体信号処理実験室	36.75	A	4	L			0.9	33.075
A420.2	センサ工学実験室	40.5	A	4	L			0.9	36.45
A421.0	教室（3年）	81	A	4	L			0.9	72.9
A422.0	教室（3年）	81	A	4	L			0.9	72.9
A423.1	第3講義室	129.03	A	4	L			0.7	90.321
A424.0	音楽準備室	24.3	A	4	L			0.7	17.01
A425.0	国語科教材室	25.5	A	4	L			0.7	17.85
A500.0	廊下・階段（本館5階）	405.9	A	5	L		日常	1	405.9
A502.0	第2講義室	82.2	A	5	L			0.7	57.54
A503.0	非常勤講師室	46.5	A	5	L			0.7	32.55
A511.1	教室（専攻科1）	40.5	A	5	L			0.9	36.45
A511.2	教室（専攻科2）	40.5	A	5	L			0.9	36.45
A512.1	第1製図室	131.12	A	5	L			0.7	91.784
A513.1	第2製図室	131.12	A	5	L			0.7	91.784
A600.0	廊下・階段（本館6階）	439.39	A	6	L		日常	1	439.39
A601.2	機械制御準備室	21.6	A	6	L			0.7	15.12
A602.0	知能機械工学実験実習室	118.09	A	6	L			0.7	82.663
A612.0	嘱託講師室	40.73	A	6	L			0.7	28.511
A613.0	面談室	20.02	A	6	L			0.7	14.014
A614.1	生産システム実験室	77.16	A	6	L			0.7	54.012
A614.2	生産システム準備室	14.46	A	6	L			0.7	10.122
A615.0	教室（4年）	77.25	A	6	L			0.9	69.525
A616.0	教室（4年）	77.25	A	6	L			0.9	69.525
A617.0	教室（4年）	81	A	6	L			0.9	72.9
A618.0	教室（4年）	81	A	6	L			0.9	72.9
A619.3	組込み機器演習室	26.43	A	6	L			0.7	18.501
A621.0	国際交流ルーム（GCO）	25.5	A	4	L		日常	0.7	17.85
A700.0	廊下・階段（本館7階）	405.9	A	7	L		日常	1	405.9
A703.0	第1講義室	130.67	A	7	L			0.9	117.603
A713.0	教室（5年）	81	A	7	L			0.9	72.9
A714.0	教室（5年）	81	A	7	L			0.9	72.9
A715.0	教室（5年）	77.25	A	7	L			0.9	69.525
A716.0	教室（5年）	77.25	A	7	L			0.9	69.525
A721.0	電子工学実習室	56.95	A	7	L			0.7	39.865
A800.0	廊下・階段（本館8階）	427.92	A	8	L		日常	1	427.92
A804.1	電子物性実験室	95.27	A	8	L			0.7	66.689
A808.1	電子制御実験室1	62.5	A	8	L			0.7	43.75
A809.1	電子制御実験室2	61.65	A	8	L			0.7	43.155
A810.1	電気機器実験室	58.75	A	8	L			0.7	41.125
A811.0	福祉・生体計測実験室	117.75	A	8	L			0.7	82.425
A812.0	人間工学実験室	60.79	A	8	L			0.7	42.553
A814.0	中会議室	54.56	A	8	L			0.7	38.192
A900.0	廊下・階段（本館9階）	67	A	9	L		日常	1	67
A901.0	控室	21.54	A	9	L			0.7	15.078
B108.3	鋳鍛溶接管理室	20.62	B	1	L			0.7	14.434
B119.3	CAM管理室	21.6	B	1	L			0.7	15.12
B200.0	廊下（実験棟2階）	81.25	B	2	L			1	81.25
C100.0	廊下・階段（体育館1階）	136	C	1	L			1	136
C102.1	体育館管理室	43.88	C	1	L			0.7	30.716
C200.0	廊下・階段（体育館2階）	187.2	C	2	L			1	187.2
C212.0	第7講義室	60	C	2	L			0.7	42
C300.0	廊下（体育館3階）	81.19	C	3	L			1	81.19
D102.0	科学技術展示館・管理室	31.71	D	1	L			0.7	22.197
合計		8688.53							7690.359

フローリング

室番	室名	面積	棟別	階	材質	構造	日常	面積率	求積	備考
A202.0	保健室	79.6	A	2	W		日常	0.7	55.72	
A203.0	学生相談室	20.75	A	2	W		日常	0.7	14.525	
A210.1	汐梨ホール	335.4	A	2	W			1	335.4	
A210.2	汐梨ホールステージ	120.4	A	2	W			1	120.4	
A601.1	機械制御実験室	134.95	A	6	W			0.7	94.465	
A619.1	福祉機器実験室	116.08	A	6	W	F		0.7	81.256	
A902.0	9階会議室	127.27	A	9	W			0.7	89.089	
C302.0	アリーナ	1274.39	C	3	W			1	1274.39	
合計		2208.84							2065.245	

磁器質タイル

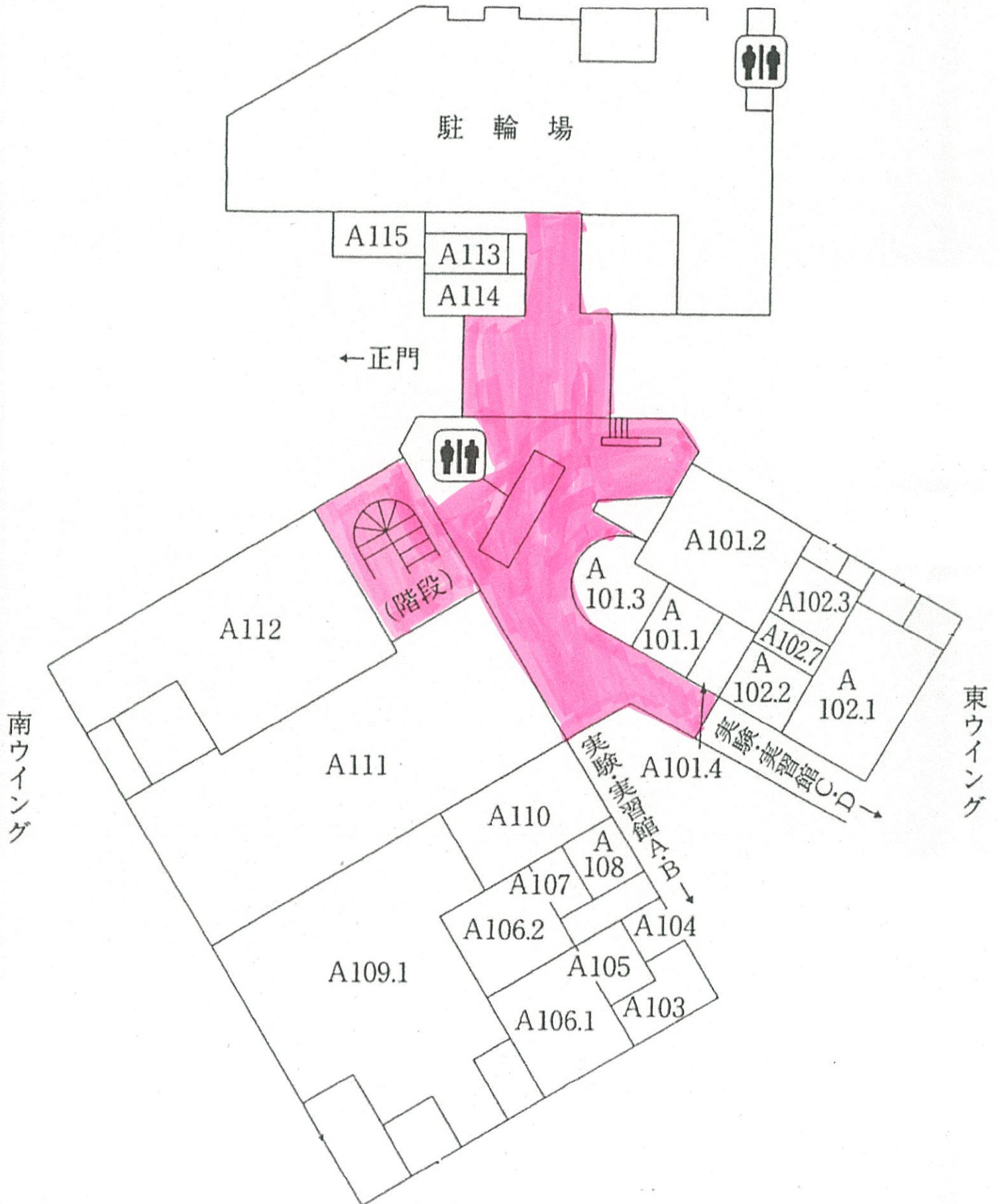
室番	室名	面積	棟別	階	材質	構造	日常	面積率	求積	備考
A100.0	廊下・階段（本館1階）	261.04	A	1	Z		日常	1	261.04	
A100.1	廊下（風除室）	300	A	1	Z		日常	1	300	
A100.2	廊下（ピロティ）	251.9	A	1	Z		日常	1	251.9	
合計		812.94							812.94	

総合計	面積 17,820.820
-----	------------------

求積 15,264.832

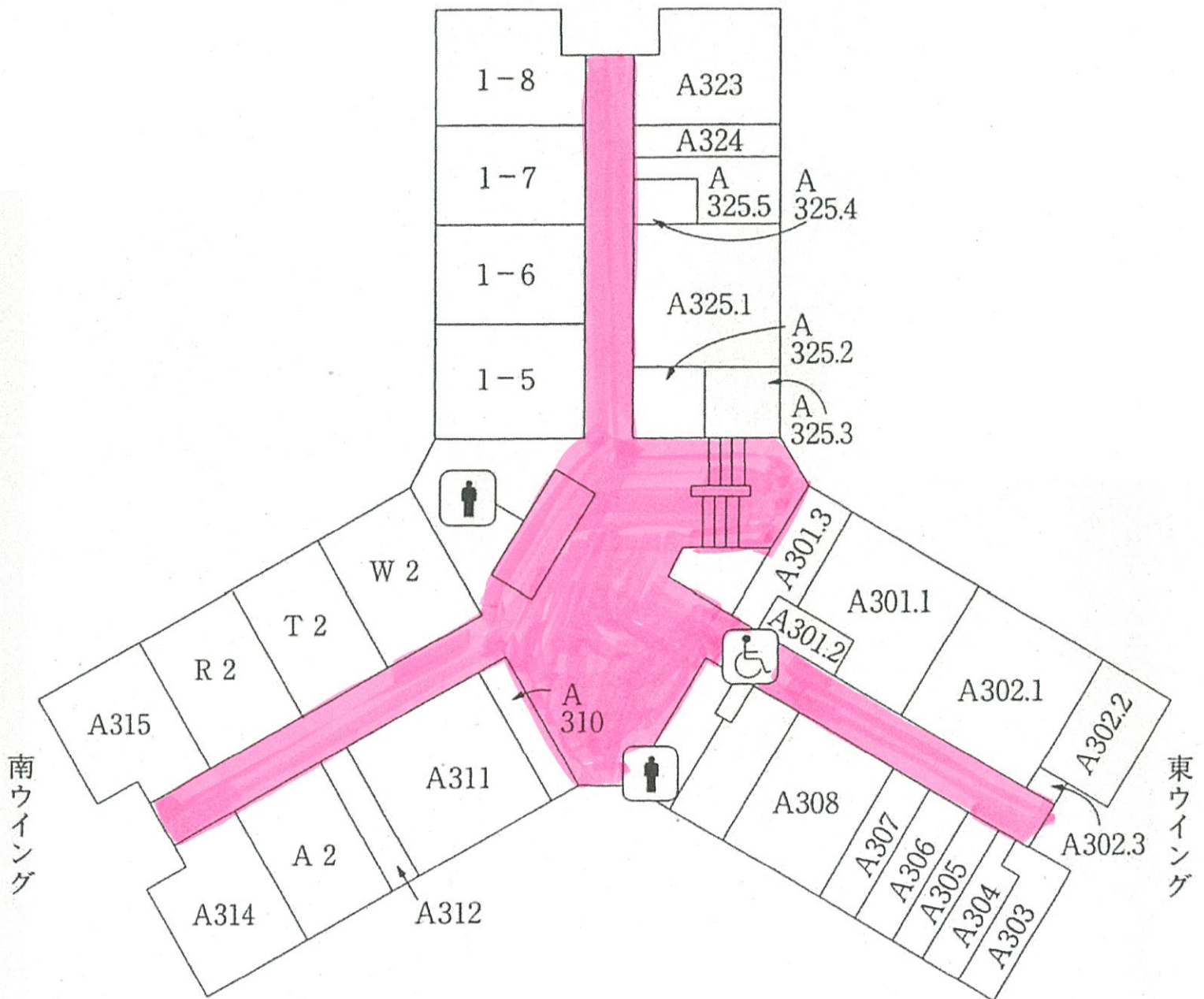
本館1階

北ウイング

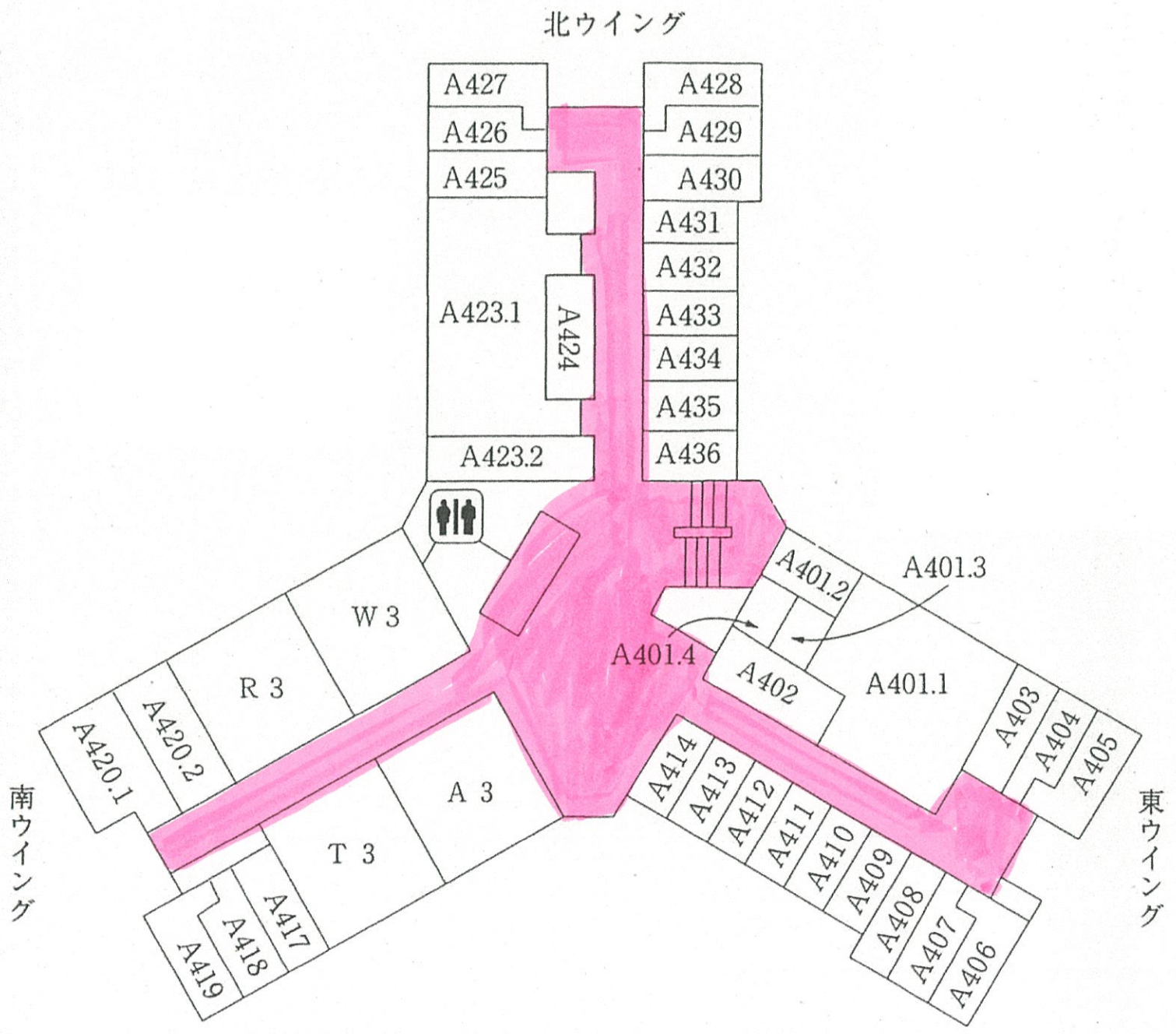


本館 3 階

北ウイング

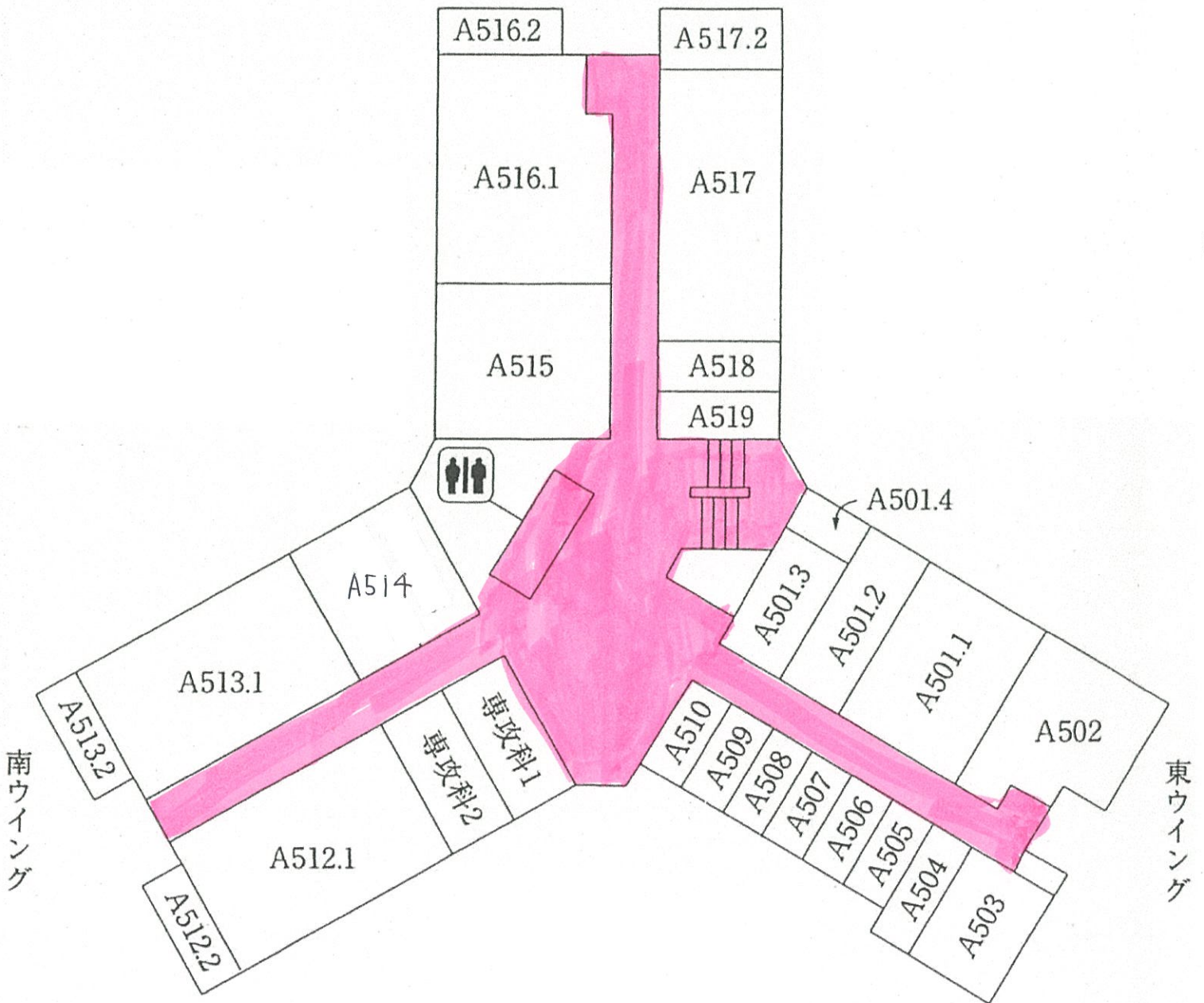


本館 4 階



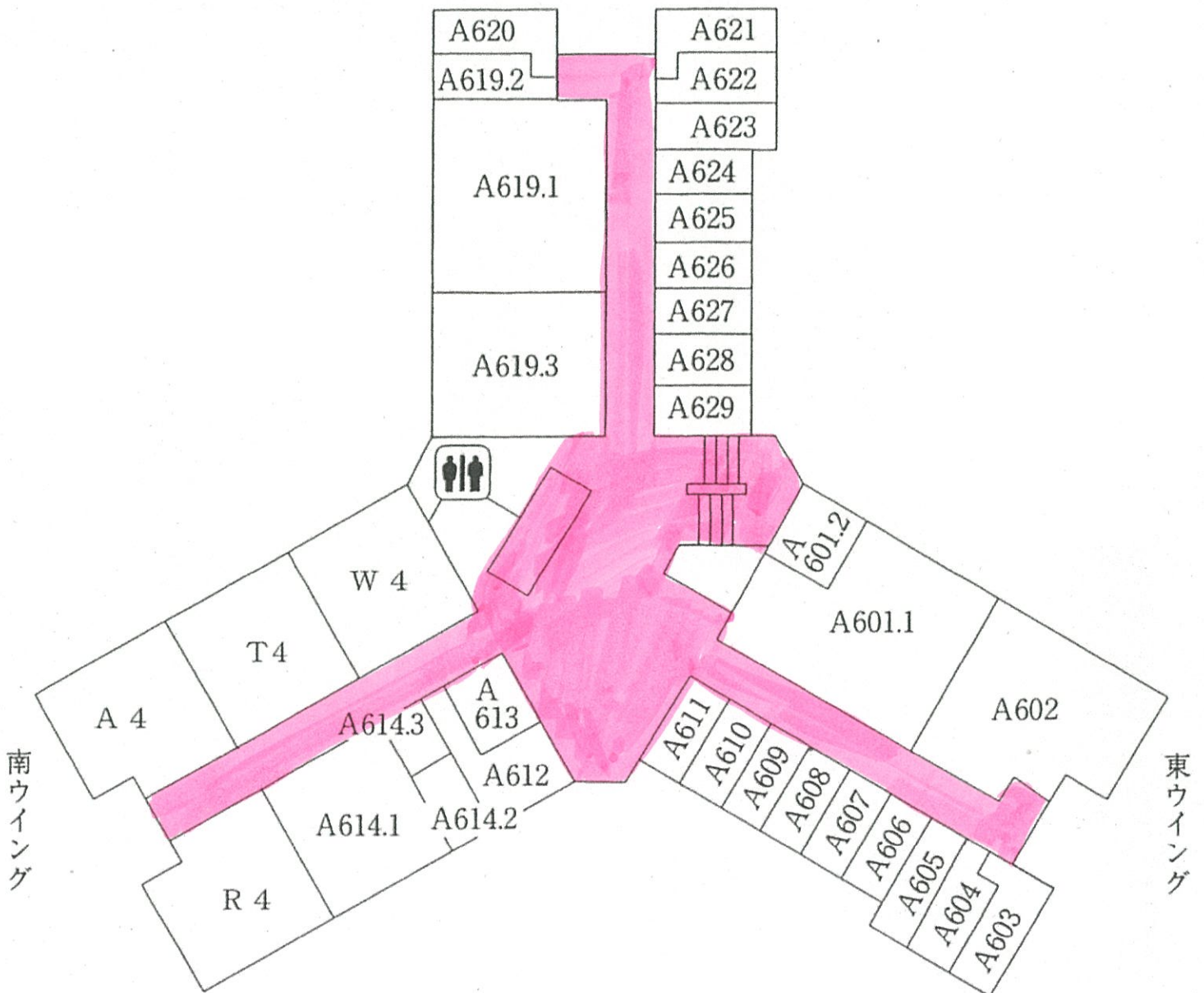
本館5階

北ウイング

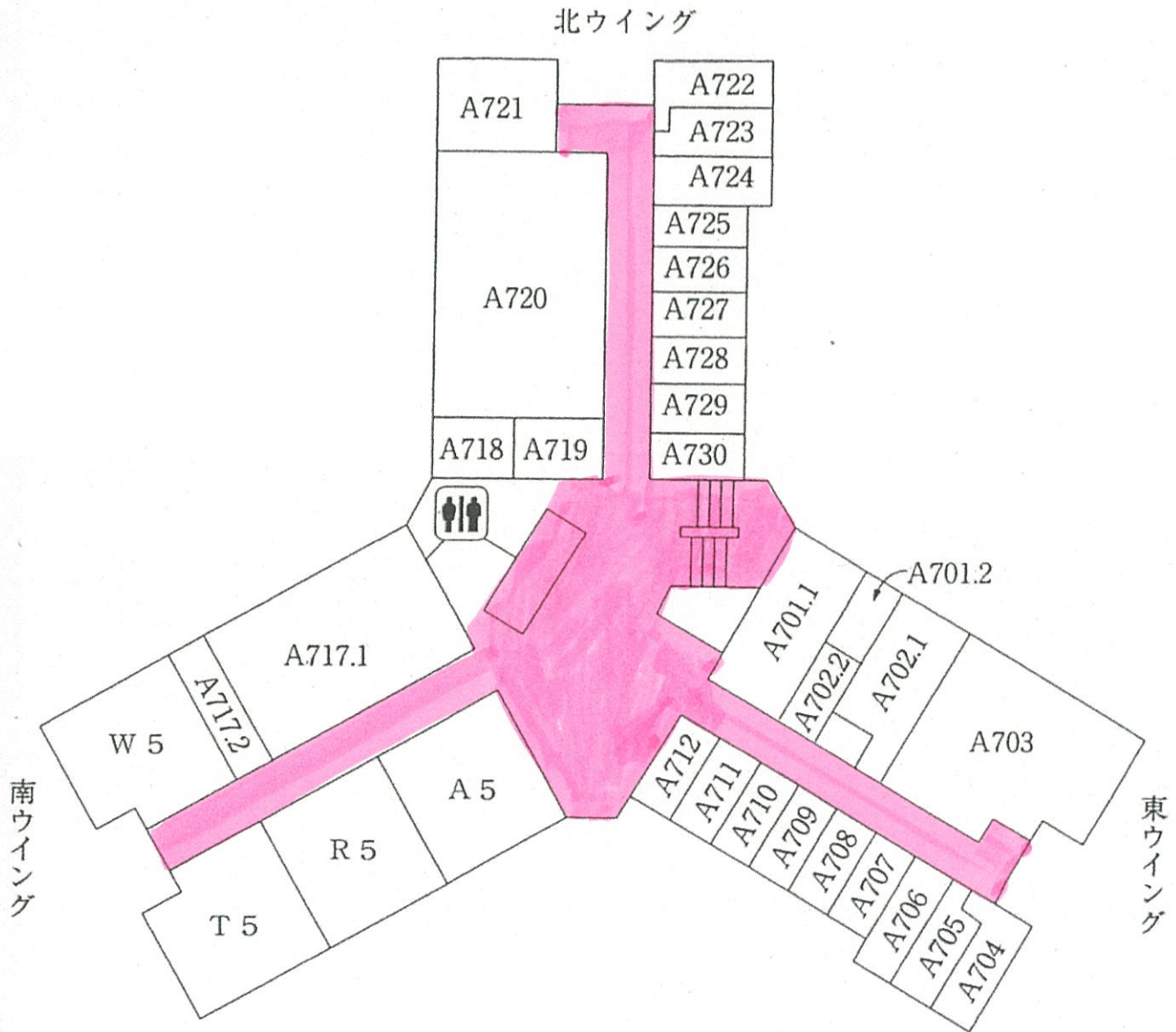


本館 6階

北ウイング



本館 7階



[ガラス面積一覧表(定期清掃)]

(別紙 8)

(単位 m²)

室番	室名	面積
A100.0	廊下・階段(本館1階)	80.93
A100.0	廊下・階段(本館1階)	37.10
A101.1	総合情報センター中央処理装置室	2.34
A101.2	総合情報センター端末室	15.09
A101.3	総合情報センター入出力機器室	21.93
A101.4	総合情報センター管理室	2.08
A102.1	材料工学実験室	11.57
A102.2	生体材料実験室	0.00
A102.3	材料測定室	6.91
A102.4	写真暗室(材料工学)	1.65
A102.5	材料工学準備室	6.72
A102.6	金属顕微鏡室	6.72
A102.7	熱分析装置室	0.00
A103.0	X線・電子顕微鏡室	8.46
A104.0	地域交流室	5.76
A105.0	クリーンルーム	0.00
A106.1	共同研究センター実験室1	2.04
A106.2	共同研究センター実験室2	4.48
A107.0	共同研究センター管理室	0.00
A108.0	共同研究センターセミナー室	5.76
A109.1	機械工作実習室	29.41
A109.2	工具室	12.62
A109.3	機械工作実習準備室	0.00
A109.4	機械工作実習管理室	12.38
A112.0	閉架書庫	27.64
A114.0	用務主事室	1.50
A115.0	警備室	2.50
A116.1	倉庫1	2.19
A116.3	倉庫3	2.67
A117.0	自転車置き場	47.42
小計		357.87
A200.0	廊下・階段(本館2階)	32.06
A200.2	トイレ	2.28
A201.1	学生主事室	0.00
A201.2	学生室	13.83
A202.0	保健室	5.73
A203.0	学生相談室	6.91
A204.0	女子学生更衣室	13.44
A205.0	進路資料室	4.79
A206.0	就職支援室	6.72
A207.0	進路応接室	7.81
A208.0	インターンシップ室	9.75
A209.0	売店	6.30
A210.1	汐梨ホール	0.00
A210.2	汐梨ホールステージ	0.00
A210.3	汐梨ホール:ホワイエ	20.79
A211.0	汐梨ホール:機器室	3.55
A212.0	汐梨ホール:控室	21.86
A213.0	聴汐庵	19.43
A215.0	汐梨ホール:映写室	3.91
A216.0	図書館	40.10
A216.0	図書館	47.84
A217.0	特別閲覧室	27.74
A218.0	司書室	13.82
A219.0	管理課	26.83
A220.0	給湯室	0.00
A221.0	用品倉庫	0.00
A222.0	事務書庫	0.00
A223.0	校長室	41.22

室番	室名	面積
A224.0	管理部長室	21.28
A225.0	副校長室	0.00
A226.0	男子職員更衣・休憩室	4.78
A227.0	女子職員更衣・休憩室	6.23
A228.0	印刷室	6.23
A229.0	広報室	0.00
A230.0	大会議室	33.32
A231.0	教務主事室	6.91
A232.0	教務室	9.89
A233.0	教員談話室	9.89
A234.0	小会議室	6.84
A235.0	放送機器室	0.00
A236.0	教員連絡室	0.00
A237.1	倉庫5	0.00
A237.2	倉庫6	0.00
A237.3	倉庫7	0.00
小計		482.08
A300.0	廊下・階段(本館3階)	23.99
A300.1	空調機械室	6.42
A301.1	応用物理実験室	20.54
A301.2	光学実験室	0.00
A301.3	応用物理準備室	6.72
A302.1	物理実験室	20.28
A302.2	物理準備室	6.91
A302.3	写真暗室	0.00
A303.0	研究室	6.91
A304.0	研究室	0.00
A305.0	研究室	6.84
A306.0	研究室	6.72
A307.0	研究室	0.00
A308.0	第4講義室	20.37
A310.0	美術準備室	6.72
A311.0	第5講義室	13.63
A312.0	社会科教材室	6.84
A313.0	教室(2年)	13.44
A314.0	専攻科3,4	13.82
A315.0	第8講義室	13.82
A316.0	教室(2年)	13.44
A317.0	教室(2年)	13.82
A318.0	教室(2年)	13.44
A319.0	教室(1年)	13.44
A320.0	教室(1年)	13.82
A321.0	教室(1年)	13.44
A322.0	教室(1年)	13.82
A323.0	第6講義室	13.82
A324.0	数学科教材室	6.72
A325.1	化学実験室	20.54
A325.2	機器分析室	0.00
A325.3	天秤室	6.72
A325.4	薬品庫	0.00
A325.5	化学準備室	6.72
小計		343.71
A400.0	廊下・階段(本館4階)	23.43
A401.1	CALL教室	20.37
A401.2	撮影室	6.72
A401.3	録音室	0.00
A401.4	編集室	0.00
A402.0	外国語科教材室	0.00
A403.0	評価対策室	6.55

室番	室名	面積
A404.0	教育改善室Ⅰ	0.00
A405.0	教育改善室Ⅱ	6.72
A406.0	研究室	6.55
A407.0	研究室	0.00
A408.0	研究室	6.72
A409.0	研究室	13.68
A410.0	研究室	0.00
A411.0	研究室	0.00
A412.0	研究室	13.68
A413.0	研究室	0.00
A414.0	専攻長室	0.00
A415.0	教室(3年)	13.44
A416.0	教室(3年)	13.82
A417.0	研究室	6.72
A418.0	研究室	0.00
A419.0	研究室	6.72
A420.1	生体信号処理実験室	6.72
A420.2	センサ工学実験室	6.72
A421.0	教室(3年)	13.82
A422.0	教室(3年)	13.44
A423.1	第3講義室	20.54
A423.2	第3講義室管理室	6.72
A424.0	音楽準備室	0.00
A425.0	国語科教材室	6.55
A426.0	設計工学準備室	0.00
A427.0	入試室	6.72
A428.0	ものづくり支援室1	6.72
A429.0	ものづくり支援室2	0.00
A430.0	研究室	6.55
A431.0	研究室	13.68
A432.0	研究室	0.00
A433.0	研究室	0.00
A434.0	研究室	13.68
A435.0	研究室	0.00
A436.0	研究室	0.00
A437.1	倉庫8	0.00
A437.2	倉庫9	0.00
小計		266.98
A500.0	廊下・階段(本館5階)	24.35
A501.1	航空電子実験室	13.82
A501.2	衛星システム工学実験室	6.72
A501.3	情報演習室1	0.00
A501.4	航空電子準備室	6.72
A502.0	第2講義室	13.44
A503.0	非常勤講師室	6.72
A504.0	研究室	6.55
A505.0	研究室	13.68
A506.0	研究室	0.00
A507.0	研究室	0.00
A508.0	研究室	13.68
A509.0	研究室	0.00
A510.0	研究室	0.00
A511.1	教室(専攻科1)	6.72
A511.2	教室(専攻科2)	6.72
A512.1	第1製図室	20.54
A512.2	センサ工学準備室	6.55
A513.1	第2製図室	20.54

室番	室名	面積
A513.2	第2製図準備室	6.55
A514.0	エンジニアリングデザイン室	13.44
A515.0	共同実験室	13.44
A516.1	CAD演習室	20.47
A516.2	CAD準備室	6.55
A517.1	CAIパソコン室	18.17
A517.2	第2CAD演習室	9.09
A518.0	進学支援室Ⅰ	6.72
A519.0	進学支援室Ⅱ	6.55
小計		267.73
A600.0	廊下・階段(本館6階)	23.43
A601.1	機械制御実験室	13.63
A601.2	機械制御準備室	6.72
A602.0	知能機械工学実験実習室	20.28
A603.0	研究室	6.72
A604.0	研究室	0.00
A605.0	研究室	6.55
A606.0	研究室	13.68
A607.0	研究室	0.00
A608.0	研究室	0.00
A609.0	研究室	13.68
A610.0	研究室	0.00
A611.0	研究室	0.00
A612.0	嘱託講師室	6.72
A613.0	面談室	0.00
A614.1	生産システム実験室	12.44
A614.2	生産システム準備室	6.72
A614.3	写真暗室	0.00
A615.0	教室(4年)	13.44
A616.0	教室(4年)	13.44
A617.0	教室(4年)	13.82
A618.0	教室(4年)	13.44
A619.1	福祉機器実験室	13.82
A619.2	医用電子回路実験室	6.72
A619.3	組込み機器演習室	13.44
A620.0	研究室	6.72
A621.0	国際交流ルーム(GCO)	6.72
A622.0	研究室	0.00
A623.0	研究室	6.55
A624.0	研究室	13.68
A625.0	研究室	0.00
A626.0	研究室	0.00
A627.0	研究室	13.68
A628.0	研究室	0.00
A629.0	ものづくり実習物品庫	0.00
A630.0	倉庫10	0.00
小計		266.04
A700.0	廊下・階段(本館7階)	24.35
A701.1	情報工学実験室	6.72
A701.2	情報工学準備室1	6.72
A702.1	ソフトウェア工学実験室	6.91
A702.2	ソフトウェア工学準備室	0.00
A703.0	第1講義室	20.54
A704.0	研究室	6.72
A705.0	研究室	0.00
A706.0	研究室	6.55
A822.1	光・衛星通信実験室	6.72

室番	室名	面積
A707.0	研究室	13.68
A708.0	研究室	0.00
A709.0	研究室	0.00
A710.0	研究室	13.68
A711.0	研究室	0.00
A712.0	研究室	0.00
A713.0	教室(5年)	13.44
A714.0	教室(5年)	13.82
A715.0	教室(5年)	13.44
A716.0	教室(5年)	13.44
A717.1	プログラミング演習室	20.54
A717.2	情報工学準備室2	6.84
A718.0	電子工学管理室	6.72
A719.0	電子工学準備室	0.00
A720.0	電子工学実験室	20.54
A721.0	電子工学実習室	13.44
A722.0	研究室	6.72
A723.0	研究室	0.00
A724.0	研究室	6.55
A725.0	研究室	13.68
A726.0	研究室	0.00
A727.0	研究室	0.00
A728.0	管理課分室	13.68
A729.0	研究室	0.00
A730.0	研究室	0.00
A731.0	倉庫11	0.00
小計		268.72
A800.0	廊下・階段(本館8階)	22.71
A801.0	光学実験室	6.72
A802.0	プラズマ工学実験室	6.72
A803.1	電子材料実験室	0.00
A803.2	電子材料クリーン室	6.84
A804.1	電子物性実験室	20.35
A804.2	レーザー暗室	0.00
A805.1	電子応用第1実験室	6.72
A805.2	電子応用準備室1	6.72
A806.1	電子応用第2実験室	6.91
A806.2	電子応用準備室2	6.91
A807.1	電子応用第3実験室	13.44
A807.2	無響室	0.00
A807.3	電子応用準備室3	0.00
A808.1	電子制御実験室1	6.72
A808.2	電子制御準備室1	6.55
A809.1	電子制御実験室2	6.91
A809.2	電子制御準備室2	6.84
A810.1	電気機器実験室	6.72
A810.2	電気機器準備室	6.55
A811.0	福祉・生体計測実験室	13.44
A812.0	人間工学実験室	13.56
A814.0	中会議室	6.72
A815.0	マイコン実験室1	6.72
A816.0	マイコン実験室2	6.72
A817.1	ICT実験室	6.72
A817.2	計算機工学準備室1	6.91
A817.3	計算機工学準備室2	6.84
A818.0	音響実験室	6.72
A819.0	電波暗室	6.55
A820.1	高周波工学実験室	6.72
A820.2	高周波工学準備室	6.91
A821.1	通信工学実験室	0.00
A821.1	通信工学実験室	0.00
A821.2	通信工学準備室	6.91

室番	室名	面積
A822.2	光・衛星通信準備室	6.72
A822.3	光学暗室	0.00
A823.0	倉庫12	0.00
小計		259.21
A900.0	廊下・階段(本館9階)	0.00
A901.0	控室	6.45
A902.0	9階会議室	4.67
A903.1	倉庫13	0.00
A903.2	倉庫14	0.00
A903.3	倉庫15	0.00
A903.4	倉庫16	0.00
小計		11.12
B100.0	廊下・階段(実験棟1階)	0.00
B101.0	音楽練習室	38.27
B102.1	空気力学実験室	49.71
B102.2	空気力学準備室1	6.78
B102.3	写真暗室	0.60
B102.4	空気力学準備室2	2.27
B103.1	宇宙工学実験室	19.43
B103.2	宇宙工学準備室	0.00
B104.1	ロケット工学実験室	19.43
B104.2	ロケット工学準備室	0.00
B105.0	貯油庫	0.00
B106.1	航空原動機試験室	0.00
B106.2	航空原動機試験制御室	0.00
B107.1	航空原動機実験室	12.97
B107.2	航空原動機準備室	15.79
B108.1	鋳鍛溶接実習室	11.28
B108.2	鋳鍛溶接準備室	13.06
B108.3	鋳鍛溶接管理室	13.06
B109.1	熱工学実験室	18.30
B109.2	熱工学準備室	6.25
B110.1	流体力学実験室	15.28
B110.2	流体力学準備室	2.98
B112.1	機械力学実験室	2.42
B112.2	機械力学準備室1	12.57
B112.3	リハビリテーション工学実験室	2.73
B113.1	材料力学第1実験室	2.70
B113.2	光弾性実験室	12.97
B113.3	材料力学準備室3	5.64
B113.4	レーザー計測室	0.00
B113.5	写真暗室	2.98
B113.6	材料力学準備室1	12.52
B114.1	材料力学第2実験室	12.09
B114.2	材料力学準備室2	2.98
B115.1	計測工学実験室	16.69
B115.2	計測工学恒温室	0.00
B115.3	計測工学準備室	0.00
B116.1	構造力学実験室	15.59
B116.2	構造力学準備室	11.54
B117.1	機械工作実験室	9.78
B117.2	機械工作準備室	2.49
B118.1	精密加工実験室	1.10
B118.2	精密測定室	0.00
B118.3	超精密実験室	0.00
B118.4	精密加工準備室	6.70
B119.1	CAM実習室	3.49
B119.2	CAM演習室	9.47
B119.3	CAM管理室	2.49
B120.0	実験実習館シャワー室	0.46
小計		394.86

室番	室名	面積
B200.0	廊下(実験棟2階)	12.74
B200.1	テラス	2.16
B201.0	プール男子更衣室	2.44
B202.0	プール管理室	0.00
B203.0	プール機械室	0.00
B204.0	プール機械ポンプ室	0.75
B205.0	プール女子更衣室	0.00
B206.0	プール器具室	56.65
B207.1	学生ホール	99.04
B207.2	学生食堂	0.00
B208.0	厨房	4.20
B209.1	学生会室	1.68
B209.2	実行委員会室1	0.00
B209.3	実行委員会室2	0.00
B210.0	クラブ部室(音楽部)	2.44
B211.0	クラブ部室(民謡研究部)	2.44
B212.0	クラブ部室(演劇部)	0.34
B213.0	クラブ部室(人力飛行機部)	0.34
B214.0	クラブ部室(航空工作部)	0.34
B215.0	クラブ部室(奇術部)	2.44
B216.0	クラブ部室(自転車部)	0.34
B217.0	クラブ部室(各種委員会室)	0.34
B218.0	クラブ部室(水泳部)	0.00
B219.0	クラブ部室(電気通信部)	0.34
B220.0	クラブ部室(ロボット研究同好会)	0.34
小計		189.36
C100.0	廊下・階段(体育館1階)	7.32
C101.0	グラウンド用具室	0.00
C102.1	体育館管理室	4.08
C102.2	救護室	0.00
C103.1	小体育館・トレーニングルーム	4.18
C103.2	防具室	3.36
C103.3	用具室	3.36
C104.1	柔道場	0.00
C104.2	用具室	3.36
C105.0	クラブ部室(テニス部)	2.01
C106.0	クラブ部室(サッカー部)	2.01
C107.0	クラブ部室(ワンダーフォーゲル部)	2.01
C108.0	シャワー機械室	0.00
C109.0	男子更衣室・シャワー室	3.24
C110.0	女子更衣室・シャワー室	1.62
小計		36.55
C200.0	廊下・階段(体育館2階)	81.60
C200.1	外廊下	39.50
C201.0	非常勤講師室	2.85
C202.0	研究室	2.85
C203.0	研究室	2.85
C204.0	クラブ部室(バスケットボール部)	1.80
C205.0	クラブ部室(ハレーボール部)	1.80
C206.0	クラブ部室(卓球部)	1.80
C207.0	クラブ部室(野球部)	1.80
C208.0	クラブ部室(柔道部)	1.80
C209.0	クラブ部室(剣道部)	1.80
C210.0	クラブ部室(陸上競技部)	1.80
C211.0	クラブ部室(ソフトテニス部)	1.80
C212.0	第7講義室	13.60
小計		157.65
C300.0	廊下(体育館3階)	11.61

室番	室名	面積
C301.0	アリーナ・ホール	33.05
C302.0	アリーナ	294.35
C303.1	アリーナ管理室	7.21
C303.2	アリーナ開放用管理室	7.21
C304.0	アリーナ用具室	13.70
C305.0	アリーナ倉庫	0.00
C306.0	アリーナ放送室	0.54
小計		367.67
	航空実習館	27.00
小計		27.00
合計		3696.55

____月分 清掃作業予定表（日常清掃）

（別紙 9）

実施箇所	作業内容	1	2	3	4	5	6	7	8	9	10	11	12	13	14	15
管理諸室	床面・什器類清掃ほか															
廊下・階段・エントランス	床面・マット類清掃ほか															
便所・洗面所	床面・衛生陶器類清掃ほか															
エレベーター内	床面・什器類清掃															
学生食堂	洗面・流台・マット類清掃															
ごみ分別収集	分別収集（指定箇所）															
第1～8講義室他	床面・什器類清掃															

実施箇所	作業内容	16	17	18	19	20	21	22	23	24	25	26	27	28	29	30	31
管理諸室	床面・什器類清掃ほか																
廊下・階段・エントランス	床面・マット類清掃ほか																
便所・洗面所	床面・衛生陶器類清掃ほか																
エレベーター内	床面・什器類清掃																
学生食堂	洗面・流台・マット類清掃																
ごみ分別収集	分別収集（指定箇所）																
第1～8講義室他	床面・什器類清掃																

- ※1 清掃実施予定日に○印を記入すること。
- ※2 実施月の前月末までに本校監督職員へ提出すること。

清掃作業報告書

係長	担当

(日常清掃)

東京都立大学法人 理事長 殿

令和 年 月 日 ()

	週 3 回 清 掃 (夏季休業中は週2回)											備 考	
	床 面 清 掃	什 器 類 清 掃	屑 入 処 理	マ ツ ト 類 清 掃	サ イ ン 類 清 掃	ご み 分 別 集 収	洗 面 ・ 流 台 清 掃	消 耗 品 類 補 充	衛 生 陶 器 類 清 掃	冷 水 機 清 掃	汚 物 入 れ 処 理		茶 殻 等 の 処 理
学生主事室(A201-1)													清掃後必ず施錠
保 健 室 (A202)													学生相談室含む 清掃後必ず施錠
管 理 課 (A219)													流台:学生係横
給 湯 室 (A220)													屑入処理:朝 茶殻処理:午後
校 長 室 (A223)													
管 理 部 長 室 (A224)													
副 校 長 室 (A225)													
大 会 議 室 (A230)													
小 会 議 室 (A234)													
嘱 託 講 師 室 (A612)													清掃後開けておく
男 女 職 員 更 衣 室													
2 F エ ン ト ラ ンス													
2 階 廊 下 ・ 階 段													マット:事務室前 図書館前
各 階 便 所 ・ 洗 面 所													
非 常 勤 講 師 室 (A503)													
国 際 交 流 ル ー ム (A621)													
1 F エ ン ト ラ ンス													
1F、3~9F階廊下・階段													マット:事務室前 図書館前
各 階 エ レ ー タ ー ホ ー ル													
エ レ ー タ ー 内 部													3基
学 生 食 堂													マット:食堂前
体 育 館 ホ ー ル													
ア リ ー ナ													
リ サ イ ク ル ホ ッ ク ス													
大 型 屑 入 れ													
	月 2 回 清 掃 (夏季休業中は月1回)												
図 書 館 (A216)													
グ ル ー プ 学 習 室 (A217)													
第 1 ~ 8 講 義 室													
教 室 (専 攻 科 /ED 室)													
	月 1 回 清 掃 (夏季休業中も月1回)												
体 育 館 1 ~ 3 F 廊 下 ・ 階 段													

作業責任者氏名

印

清掃終了後は済印を押印のこと

校地・外構清掃委託仕様書

- | | |
|------------|--|
| 1 業務概要 | (1) 日常清掃
校地内通路・校舎建物周囲・植え込み内等の清掃、ごみ処理その他
(2) 定期管理
緑地内の除草及び刈込、施肥作業、害虫駆除、低木剪定、校庭内人工芝部メンテナンス、実習棟通路清掃他 |
| 2 清掃基準 | 清掃の実施基準は、「校地・外構清掃委託業務基準書」(別紙11)のとおりとする。 |
| 3 清掃作業日程日時 | (1) 日常清掃
月曜日から金曜日の間に行うものとする。
なお、祝祭日、年末年始の休業日及び本校の指定する日を除く。
(2) 定期管理 日程は本校と受託者が協議の上決定する。
(3) 作業時間 午前9時から午後5時の間とする。 |
| 4 清掃対象範囲 | 清掃対象範囲は、「清掃箇所及び作業内容」に記載されている部分とする。
なお、上記一覧表に記載されてなくとも清掃を実施すべき部分は本校と受託者が協議のうえ、これを含むものとする。 |
| 5 費用負担区分 | (1) 受託者の負担
① ほうき、塵取り、その他本業務で使用する消耗品
② 文房具などの消耗品、制服
③ 電動芝刈り機、運搬車等、本業務で使用する器具類
(2) 本校の負担
① 業務に必要な控室、机、椅子
② 業務に必要な光熱水費
(3) 費用負担が明確でないものは、本校と受託者が協議のうえ決定する。 |

6 その他

- (1) 受託者が本業務で使用する肥料等の消耗品は品質良好な物とし、あらかじめ検査を受けた物を使用すること。
- (2) 受託者は、清掃作業実施月の前月20日（20日が日曜日、土曜日又は休日(国民の祝日に関する法律(昭和23年法律第178号)に定める休日をいう。)に当たるときは、20日に最も近い日曜日、土曜日又は休日でない日(その日が2あるときは、15日より後の日)とするまでに「清掃作業予定表」（別紙12）を監督職員に提出して承諾を得ること。
- (3) 受託者は、作業実施後、速やかに「清掃作業報告書」（別紙13）を提出して監督職員の確認を受けること。

校地・外構清掃委託業務基準書

本基準書は、本校の外構清掃に関しその基準を示すものであり、下記に留意して実施すること。

- 1 清掃箇所及び作業内容は下記のとおりとする。なお、一覧表に記載されてなくとも当然実施すべき部分については、これを含むものとする。
- 2 本業務で使用する機材及び薬剤は、事前にその一覧（薬剤については成分表を添付する）を提出し監督職員の承認を受けるものとする。使用薬剤は、厚生労働省認可の安全性の高い薬剤とし、環境ホルモン系その他法律で使用を禁止されている薬剤等は使用しないこと。

なお、業務履行に際しては薬剤等の使用を極力抑えるとともに、やむを得ず薬剤等を使用する場合は、環境及び人体に悪影響を及ぼさないよう留意すること。

[清掃箇所及び作業内容]

(1) 屋外清掃（日常清掃）

作 業 内 容	場 所	実施回数
① 箒等を用いた校内通路等の清掃 ② 回収したごみ、落葉等及びごみ箱内の内容物の分別処理並びに指定場所への運搬 ③ ごみ箱へのビニール袋のセット (ビニール袋は受託者の負担とする)	校内通路 校内広場（多目的広場・学生 広場・駐車場） ルーフガーデン（③を除く） 屋外側溝（③を除く） 外壁内外（③を除く）	週 3 回

(2) 植込地・緑地清掃（日常清掃）

作 業 内 容	場 所	実施回数
① 植込地内ごみ、空缶等のごみ拾い ② 回収したごみ等の分別処理並びに指定場所への運搬	【校 舎 側】 植込地・緑地・ルーフガーデン 【グラウンド側】 植込地・緑地	週 1 回

※ 植込（校舎側・グラウンド側）は「せせらぎ遊歩道」の一部を含む

[清掃箇所及び作業内容]

(3) 植込地及び緑地管理 (定期管理)

作 業 内 容	場 所	実施回数
① 除草 植込地・・・人力 緑地・・・機械刈	校舎側 グラウンド側 ルーフガーデン インターロッキング通路	年3回
② 施肥作業 (植込地)	校舎側 グラウンド側 ルーフガーデン	年1回
③ 害虫駆除 樹木全部 (薬剤指定) 水は学校支給		年2回 (発生時随時)

(4) 低木刈込 (機械刈、定期管理)

作 業 内 容	場 所	実施回数
寄植え低木植栽の刈込み	校舎側 グラウンド側 ルーフガーデン	年2回

※植栽 (校舎側・グラウンド側) は「せせらぎ遊歩道」の一部を含む

[清掃箇所及び作業内容]

(5) 校庭内人工芝部メンテナンス（日常清掃・定期管理）

作業内容	場所	実施回数
① 日常清掃 箒・ブラシ等を用いたゴミ・異物の除去、ブラッシング	グラウンド人工芝部	週1回
② 点検作業 芝の具合および雑草等混入の点検・除去等		月1回

(6) 実習棟通路清掃（定期管理）

作業内容	場所	実施回数
① パテナイフ等を用いた通路床面汚れの除去 ② ポリッシャー（特に汚れの著しい部分は適正洗剤使用）を用いた通路床面の洗浄 ③ 洗浄後、モップ等を用いた残水箇所の除去	実験実習棟通路	年2回

令和2年度 校地・外構清掃委託一覧

都立産業技術高等専門学校(荒川キャンパス)

区分	作業場所	数量	作業内容	作業口	実施月												備考		
					4	5	6	7	8	9	10	11	12	1	2	3			
日常清掃	1 屋外清掃	8,195㎡	箒等を用いた清掃 ごみ分別処理・運搬 ごみ箱へのビニール袋のセット	週3回	○	○	○	○	○	○	○	○	○	○	○	○			
	2 植込地・緑地清掃 (校舎側) (グラウンド側)	【校舎側】 植込地 緑地 ルーフガーデン	4,888㎡ (697㎡)	ごみ・空缶等の拾いごみ ごみ分別処理・運搬	週1回	○	○	○	○	○	○	○	○	○	○	○	○		
		【グラウンド側】 植込地 緑地	2,107㎡ (869㎡)																
定期管理	3 植込地及び 緑地管理	校舎側 グラウンド側 ルーフガーデン インターロッキング通路	6,995㎡	除草 (植込地→人力、緑地→機械刈)	年3回			○		○		○							
		校舎側 グラウンド側 ルーフガーデン	3,738㎡	施肥作業(植込地)	年1回											○			
				害虫駆除 樹木全部	年2回(発生 時随時)			○		○									
	4 低木刈込(機械刈)	校舎側 グラウンド側 ルーフガーデン	3,580㎡ (1,566㎡)	寄植え低木植栽の刈込み	年2回			○					○						
	5 校庭内人工芝部 メンテナンス	グラウンド(人工芝部)	10,484㎡	箒・ブラシ等を用いた清掃	週1回	○	○	○	○	○	○	○	○	○	○	○	○	○	
			10,484㎡	芝部の点検、雑草等の除去	月1回	○	○	○	○	○	○	○	○	○	○	○	○	○	○
6 実習棟通路清掃	実験・実習館通路	1,176㎡	ポリッシャー等を用いた 通路床面洗浄	年2回						○						○			

数量()内の数値は「せせらぎ遊歩道」の一部作業対象面積(内数)

月分 清掃作業予定表

(別紙 12)

曜日		曜日																																
		1	2	3	4	5	6	7	8	9	10	11	12	13	14	15	16	17	18	19	20	21	22	23	24	25	26	27	28	29	30	31		
区分																																		
日常 清掃	屋外 清掃	校 内 通 路 (清 掃 ・ ご み 分 別 収 集 等)	週3																															
		校 内 広 場 (清 掃 ・ ご み 分 別 収 集 等)																																
		ル ー フ ガ ー デ ン (清 掃 ・ ご み 分 別 収 集)																																
		屋 外 側 溝 (清 掃 ・ ご み 分 別 収 集)																																
		外 壁 内 外 (清 掃 ・ ご み 分 別 収 集)																																
	植込地・ 緑地 清掃	校 舎 側 植 込 地 (ご み 雑 草 除 去 ・ 分 別 収 集)	週1																															
		校 舎 側 緑 地 (ご み 雑 草 除 去 ・ 分 別 収 集)																																
		ル ー フ ガ ー デ ン (ご み 雑 草 除 去 ・ 分 別 収 集)																																
		グ ラ ウ ン ド 側 植 込 地 (ご み 雑 草 除 去 ・ 分 別 収 集)																																
		グ ラ ウ ン ド 側 緑 地 (ご み 雑 草 除 去 ・ 分 別 収 集)																																
定期 管理	植込地・ 緑地 管理	除 草 (植 込 地 、 緑 地)	年3																															
		施 肥 (植 込 地)	年1																															
		害 虫 駆 除	年2																															
	低木刈込	校 舎 側 植 込 地	年2																															
		グ ラ ウ ン ド 側 植 込 地																																
		ル ー フ ガ ー デ ン 植 込 地																																
	人工芝部	日 常 清 掃	週1																															
点 検 作 業		月1																																
実 習 棟 通 路 清 掃		年2																																

清掃作業報告書

(別紙 13)

係長	担当

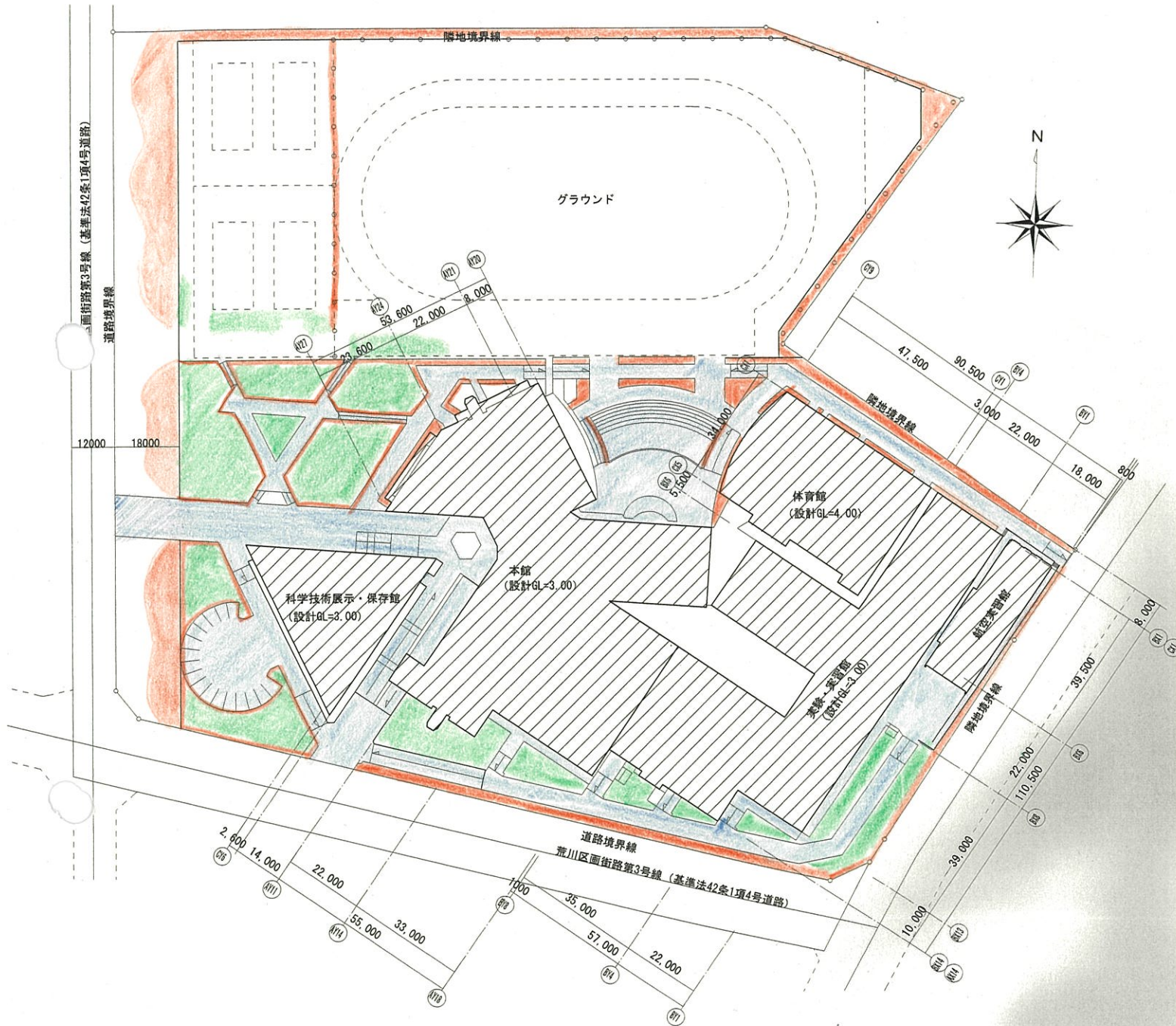
東京都公立大学法人 理事長 殿

区分	作業箇所	回数	作業内容											特記事項				
			通常清掃	ごみ分別収集・運搬	ビニール袋セット	ごみ・缶除去	ごみ分別収集・運搬	除草(年3回)	施肥作業(年1回)	害虫駆除(年2回)	低木植栽刈込	ごみ清掃	雑草除去		通路床面洗浄			
日常清掃	屋内清掃	校内通路	週3	○	○	○	—	—	—	—	—	—	—	—	—	—	—	実習棟通路含む
		校内広場	週3	○	○	○	—	—	—	—	—	—	—	—	—	—	—	—
		ルーフガーデン	週3	○	○	—	—	—	—	—	—	—	—	—	—	—	—	—
		屋外側溝	週3	○	○	—	—	—	—	—	—	—	—	—	—	—	—	—
		外壁内外	週3	○	○	—	—	—	—	—	—	—	—	—	—	—	—	—
日常清掃	植込地・緑地清掃	校舎側植込地	週1	—	—	—	○	○	—	—	—	—	—	—	—	—	—	せせらぎの一部含む
		校舎側緑地	週1	—	—	—	○	○	—	—	—	—	—	—	—	—	—	—
		ルーフガーデン	週1	—	—	—	○	○	—	—	—	—	—	—	—	—	—	—
		グラウンド側植込地	週1	—	—	—	○	○	—	—	—	—	—	—	—	—	—	せせらぎの一部含む
		グラウンド側緑地	週1	—	—	—	○	○	—	—	—	—	—	—	—	—	—	—
定期管理	除草	校舎側植込地	年3	—	—	—	—	—	○	—	—	—	—	—	—	—	—	—
		校舎側緑地	年3	—	—	—	—	—	○	—	—	—	—	—	—	—	—	—
		ルーフガーデン	年3	—	—	—	—	—	○	—	—	—	—	—	—	—	—	—
		グラウンド側植込地	年3	—	—	—	—	—	○	—	—	—	—	—	—	—	—	—
		グラウンド側緑地	年3	—	—	—	—	—	○	—	—	—	—	—	—	—	—	—
		インターロッキング通路	年3	—	—	—	—	—	○	—	—	—	—	—	—	—	—	—
	施肥	校舎側植込地	年1	—	—	—	—	—	—	○	—	—	—	—	—	—	—	—
		校舎側緑地	年1	—	—	—	—	—	—	○	—	—	—	—	—	—	—	—
		ルーフガーデン	年1	—	—	—	—	—	—	○	—	—	—	—	—	—	—	—
		グラウンド側植込地	年1	—	—	—	—	—	—	○	—	—	—	—	—	—	—	—
		グラウンド側緑地	年1	—	—	—	—	—	—	○	—	—	—	—	—	—	—	—
	害虫駆除	校舎側植込地	年2	—	—	—	—	—	—	—	○	—	—	—	—	—	—	—
		校舎側緑地	年2	—	—	—	—	—	—	—	○	—	—	—	—	—	—	—
		ルーフガーデン	年2	—	—	—	—	—	—	—	○	—	—	—	—	—	—	—
		グラウンド側植込地	年2	—	—	—	—	—	—	—	○	—	—	—	—	—	—	—
グラウンド側緑地		年2	—	—	—	—	—	—	—	○	—	—	—	—	—	—	—	
低木刈込	校舎側植込地	年2	—	—	—	—	—	—	—	—	○	—	—	—	—	—	せせらぎの一部含む	
	グラウンド側植込地	年2	—	—	—	—	—	—	—	—	○	—	—	—	—	—	せせらぎの一部含む	
	ルーフガーデン植込地	年2	—	—	—	—	—	—	—	—	○	—	—	—	—	—	—	
人工芝部	日常清掃	週1	—	—	—	—	—	—	—	—	—	○	—	—	—	—	—	
	点検作業	月1	—	—	—	—	—	—	—	—	—	—	—	○	—	—	—	
実	習棟通路清掃	年2	—	—	—	—	—	—	—	—	—	—	—	—	○	—	—	

(凡例) ○印:清掃対象箇所 ●印:本日の作業実施箇所

(本日の作業実施場所をマーカーペンで表示)

報告者 _____



配置図 S=1:800





<凡例>

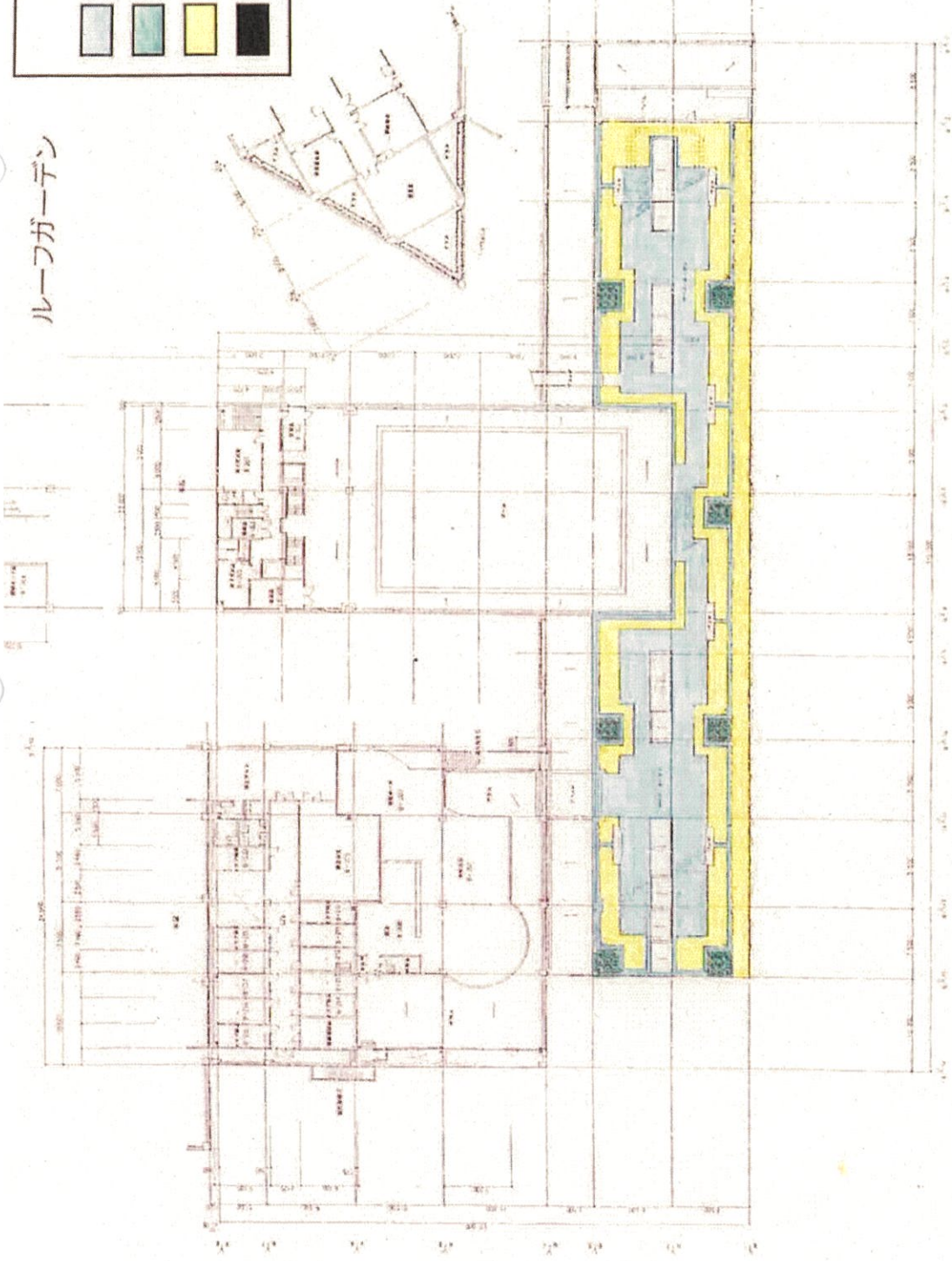
- ... 通路 広場 階他
- ... 相込地
- ... 緑地

800(A1)	工事場所	DR.		課長	係長	担当	設計	図面番号 E-02
	設計 公立大学法人首都大学東京総務部施設課	CH.						区分 —
		RE.						
		CH.						

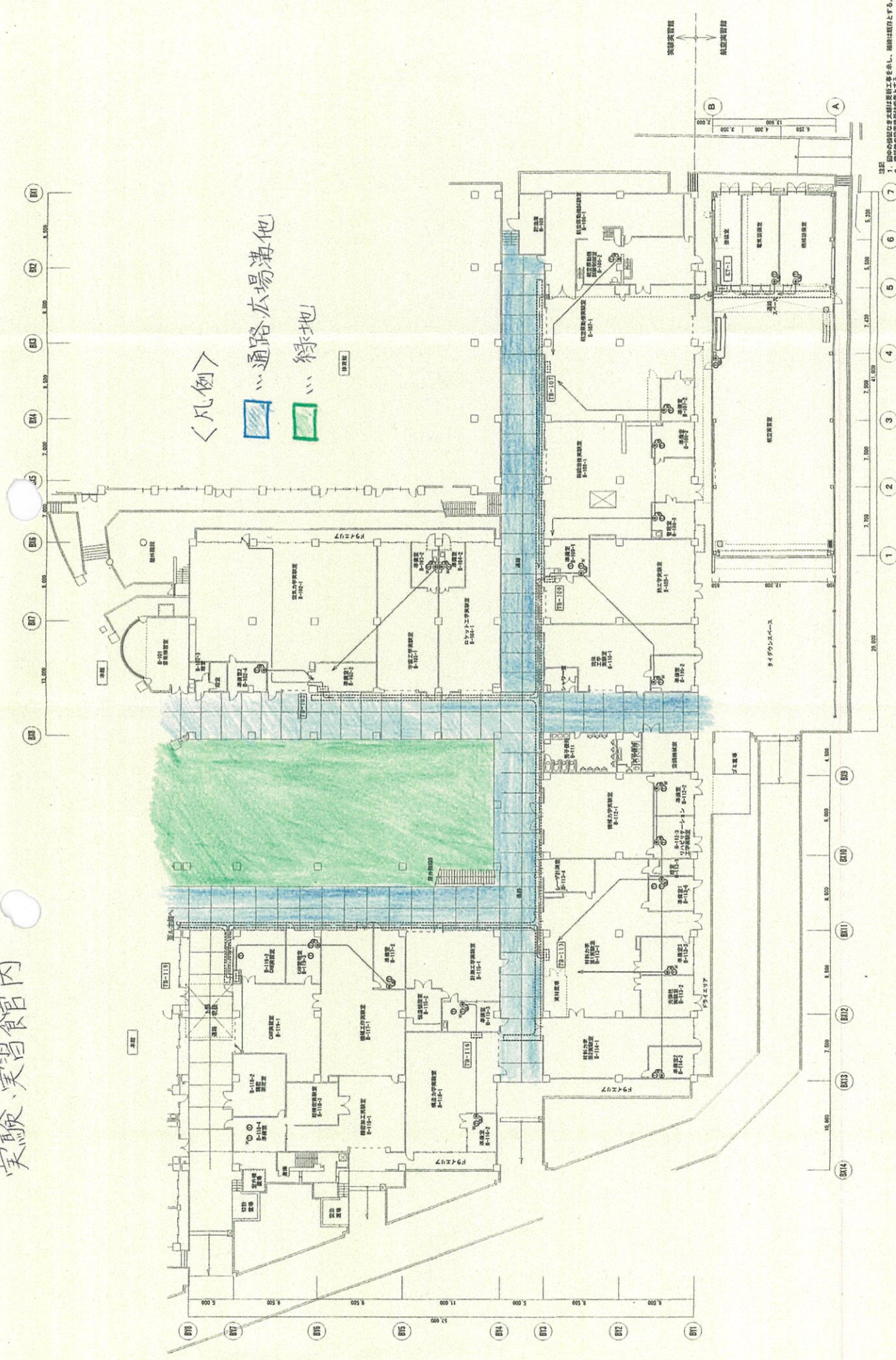
ルーフガーデン

凡例

	通路・広場	外	箱
	植	地	地
	緑	地	箱
	コ		



実験・実習館内



建設
 1. 図中の設備は必ず大規模改修工事を実施し、補修は行わない。
 2. 電位等の設置場所は必ず確認する。

工事種名 都立産業技術高等専門学校(荒川キャンパス)電話設備改修工事(30-31)	工事箇所 設計	DR. CH.	課長 課長	計画 設計	図面番号 E-16
	図面名称 実験・実習館、航空実習館、構内交換設備 1階平面図	縮尺 1/200(A1)	設計 設計	校名 公立大学法人首都大学東京	区分 区分



東京都公立大学法人 個人情報取扱標準特記仕様書

(基本的事項)

第 1 受託者は、この契約に係る個人情報の取扱いにあたっては、個人情報の保護に関する法律（平成 15 年法律第 57 号）及び東京都個人情報の保護に関する条例（平成 2 年東京都条例第 113 号。以下「条例」という。）を遵守して取り扱う責務を負い、その秘密保持に厳重な注意を払い、適正に管理しなければならない。

(秘密の保持)

第 2 受託者（受託業務に従事している者又は従事していた者を含む。）は、この業務により知り得る事となった個人情報を他に漏らし、又は不正な目的に使用してはならない。契約終了後も同様とする。

(目的外収集・利用の禁止)

第 3 受託者は、この業務を処理するために個人情報を収集し、又は利用するときは、受託業務の範囲内で行わなければならない。必要な範囲を超えて収集し、又は他の用途に使用してはならない。

(第三者への提供の禁止)

第 4 受託者は、この業務を処理するために、法人から提供を受け、又は受託者が自ら収集し、若しくは作成した個人情報が記載された資料等を、法人の承諾なしに第三者へ提供してはならない。

(複写及び複製の禁止)

第 5 受託者は、この業務を処理するために法人から提供を受けた個人情報が記載された資料等を、法人の承諾なしに複写又は複製してはならない。

(適正管理)

第 6 受託者は、この業務を処理するために法人から提供を受けた個人情報は、施錠できる保管庫に格納するなど漏えい、滅失及びき損の防止のために必要な措置を講じなければならない。受託者が自ら当該業務を処理するために収集した個人情報についても同様とする。

2 受託者は、前項の個人情報の管理にあたり、管理責任者を定め、台帳を備えるなど管理の記録を残さなければならない。

3 法人は、前 2 項に定める管理の状況について疑義等が生じたとき、受託者の事務所等に立ち入り、調査することができる。

(資料等の返還)

第 7 この業務を処理するために、法人から提供を受け、又は受託者が自ら収集し、若しくは作成した個人情報が記録された資料等は、この契約終了後直ちに法人に返還し、又は引き渡さなければならない。ただし、法人が別に指示したときはその指示に従わなければならない。

(記録媒体上の情報の消去)

第 8 受託者は、受託者の保有する記録媒体（磁気ディスク、紙等の媒体）上に保有する、委託処理に係る一切の情報について、委託業務終了後、すべて消去しなければならない。

(再委託の禁止)

第 9 受託者は、法人があらかじめ承諾した場合を除き、個人情報を取り扱う業務に係る部分について再委託することはできない。

2 前項の規定により法人が承諾した再委託先がある場合には、個人情報の取扱いについて、再委託先

は、本仕様書の記載事項を遵守し、受託者は、再委託先の個人情報の取扱いについて全責任を負うものとする。

(事故等の措置)

第 10 受託者は、個人情報の取扱いに関して漏えい、滅失、き損等の事故が発生した場合は、直ちに法人に報告し、法人の指示に従わなければならない。

(契約の解除)

第 11 法人は、受託者が個人情報の保護に係る義務を履行しない、又は義務に違反した場合、契約を解除することができる。

(損害賠償)

第 12 受託者が個人情報の保護に係る義務を履行しない、又は義務に違反したことにより法人が損害を被った場合、法人は、契約を解除するか否かにかかわらず、その損害額の賠償を受託者に対して請求することができる。

(その他)

第 13 個人情報の保護に関する事項について本特記仕様書に定めのない事項は法人の指示に従わなければならない。